

Кнопочные панели eBUS

ИНТЕРФЕЙСЫ УПРАВЛЕНИЯ
AV-СИСТЕМОЙ

eBUS

Простейший способ внедрения
и расширения системы
AV-управления

- ▶ Полностью настраиваемые кнопочные панели легко интегрируются в систему управления Extron серии Pro
- ▶ Использование одного универсального кабеля упрощает расширение системы и даёт больше возможностей для проектирования
- ▶ Возможность использования одной кнопочной панели или нескольких в зависимости от требований к проекту
- ▶ Кнопки с подсветкой удобны для работы в помещениях с приглушённым светом
- ▶ Совместимость со всеми процессорами управления IPCP Pro



Extron Electronics
INTERFACING, SWITCHING AND CONTROL



Кнопочные панели eBUS

Кнопочные панели eBUS от Extron – это настраиваемые, удобные для интегратора интерфейсы управления AV-системой, разработанные для использования с процессорами управления Extron IPCP Pro. Кнопочные панели eBUS поставляются в стандартных для AV-рынка формфакторах; несколько устройств можно подключить друг к другу с помощью одного кабеля, по которому передаются и питание, и данные. Внешний вид кнопок можно легко настроить с помощью конфигуратора Extron Button Label Generator или с помощью онлайн-инструмента Custom Button Builder.

eBUS

Технология eBUS

Удобная для интегратора технология eBUS от Extron основана на уникальной цифровой шине, которая облегчает расширение системы управления и обеспечивает больше вариантов её проектирования и обновления в будущем. Как и наши сенсорные панели TouchLink Pro, кнопочные интерфейсы eBUS разработаны для использования с любым процессором управления Extron серии IPCP Pro. Одну кнопочную панель eBUS можно использовать в качестве интерфейса управления небольшими AV-системами, а сочетание нескольких кнопочных и сенсорных панелей – при потребности в более сложной системе управления. Для соответствия различным схемам систем доступны хабы eBUS (как с питанием, так и без него).

Лёгкость расширения и обновления

Системы управления аудио и видео предлагают большие преимущества для презентационных систем, поскольку могут быть легко модифицированы согласно их растущим требованиям. Кнопочные интерфейсы eBUS упрощают расширение и обновление системы за счёт подключения по одному кабелю и совместного использования мощных ресурсов одного процессора управления серии IPCP Pro. При настройке с помощью программного обеспечения Global Configurator Plus или Professional до восьми кнопочных панелей eBUS можно подключить к одному процессору управления IPCP Pro. Для удобства управления в системах, дизайн которых предполагает возможность кнопочного управления аудио и видео на одной площадке и усложнённое интерактивное управление на другой, кнопочные интерфейсы eBUS могут взаимодействовать с сенсорными панелями TouchLink Pro и совместно использовать один и тот же процессор управления IPCP Pro.

Возможность монтажа и формфакторы

Кнопочные панели eBUS выпускаются в разнообразных формфакторах, стандартных для AV-рынков любой страны мира. Эти интерфейсы могут устанавливаться на стену, кафедру, стол или любую другую плоскую поверхность. Панели eBUS выпускаются в формфакторах Decora, EU и МК. Для использования в проектах по всему миру версии EU совместимы с модулями, монтажными комплектами и корпусами серии Flex55.

Каталог драйверов Extron

Extron поддерживает многотысячный запас драйверов Ethernet, RS-232 и ИК, позволяющий нашим устройствам управлять широким рядом дисплеев и источников. Драйверы можно загрузить по отдельности или в виде пакета в одном исполняемом файле, который может быть установлен как любое программное приложение. Мы также имеем в наличии обширную библиотеку драйверов устройств, сертифицированных Extron, которые были тщательно протестированы специалистами компании.

Поддерживаемые устройства управления

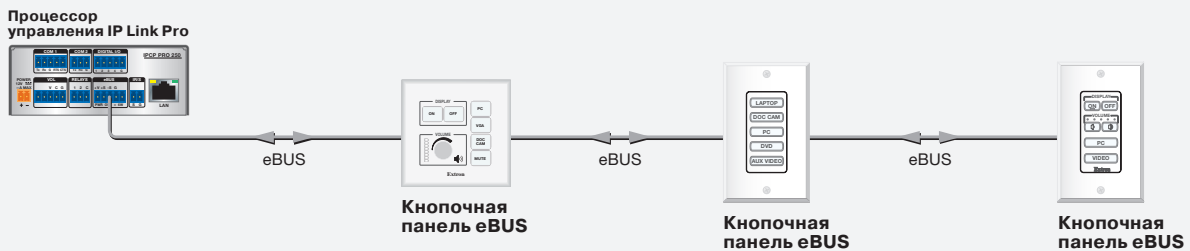
IPCP Pro 250	DTP CrossPoint 84 IPCP
IPCP Pro 350	DTP CrossPoint 82 4K IPCP
IPCP Pro 550	DTP CrossPoint 84 4K IPCP
IPCP Pro 555	DTP CrossPoint 86 4K IPCP
IN1608 IPCP	DTP CrossPoint 108 4K IPCP

Схемы соединений eBUS

Для простого расширения системы и возможности обновления на всех кнопочных панелях eBUS доступны по два порта eBUS. Поскольку кнопочные интерфейсы eBUS совместно используют один процессор управления и подключены друг к другу с помощью одного кабеля, их можно настроить согласно различным конфигурациям или топологиям, которые будут наилучшим образом соответствовать вашей инсталляции и сфере применения. Общая длина кабеля в любой из конфигураций не должна превышать 300 метров (1000 футов). Представленные ниже схемы подключений представляют собой наиболее популярные системные топологии eBUS:

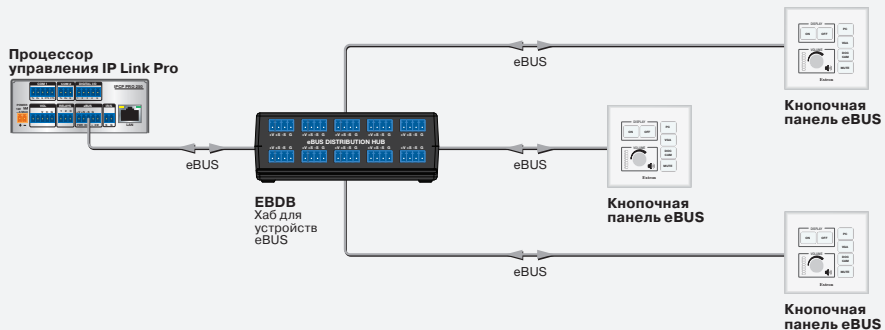
DAISY CHAIN (ПОДКЛЮЧЕНИЕ ПО ЦЕПОЧКЕ)

В рамках подключения Daisy Chain один из портов eBUS используется для приёма входного сигнала от впереди стоящей кнопочной панели или процессора управления, а другой – для вывода сигнала к следующей по цепочке кнопочной панели. При такой простой конфигурации процессор управления IPCP Pro может быть установлен в самом конце цепочки.



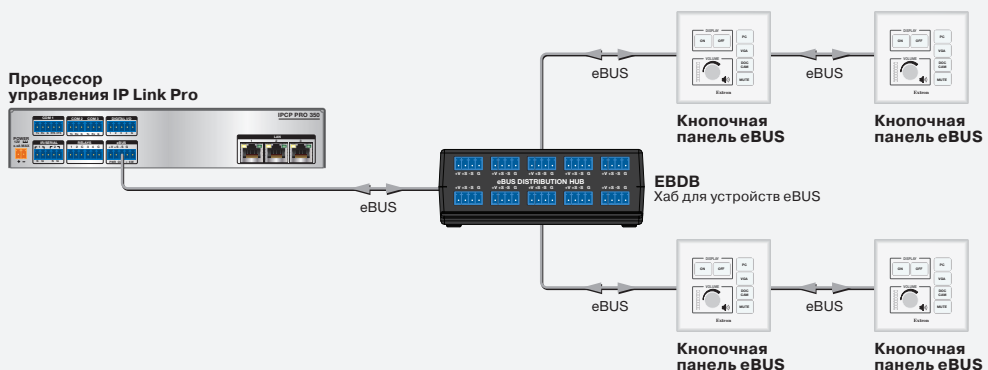
STAR («ЗВЕЗДА»)

Подключение в виде звезды может быть выполнено с помощью хаба eBUS от Extron модели EBDB или PS 1220EB. По одному кабелю процессор управления IPCP Pro подключается к хабу для распределения сигналов eBUS. И далее, от хаба, до восьми кнопочных панелей eBUS могут быть подключены и распределены по всей системе.



HYBRID (ГИБРИДНАЯ)

Гибридная технология совмещает в себе элементы конфигураций последовательного (цепочного) соединения и подключения в виде звезды.



Обзор моделей EBP 100 и EBP 200

Раздельные кнопки включения и выключения

Регулируют включение дисплея и упрощают функционирование системы

Цвета настенных панелей

Настенные панели чёрного и белого цветов в комплекте

Настраиваемые кнопки

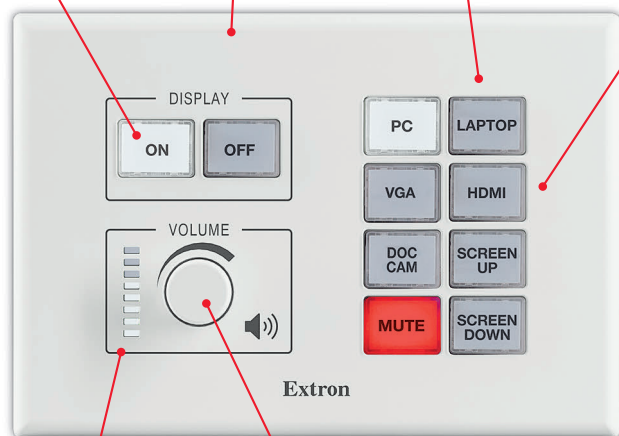
Обеспечивают интуитивное управление выбором источников или другими функциями системы

Кнопки с двухцветной подсветкой

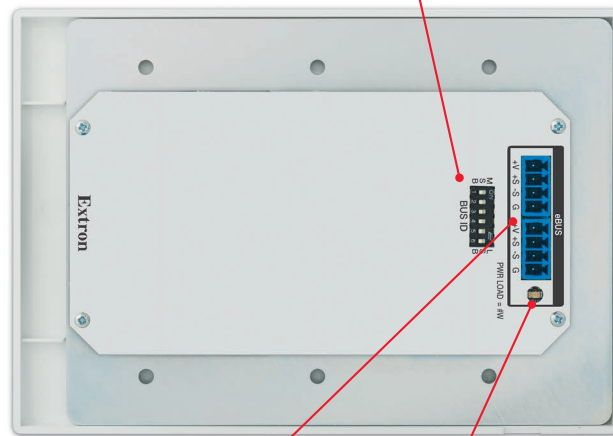
10 кнопок с двухцветной подсветкой могут быть маркированы для удобства использования

DIP-переключатели

DIP-переключатели используются для настройки уникальных адресов устройств eBUS



EBP 200



Светодиодные индикаторы

Наглядные индикаторы уровня громкости обеспечивает его точное регулирование

Регулятор громкости

Ручка для плавной, точной регулировки громкости

Варианты монтажа

Совместимость с трёхграновым электрическим коробом стандарта США или с прилагаемой пластиковой рамкой

Порты eBUS

Два порта eBUS для подключения к процессору управления IPCP Pro или объединения с другими устройствами eBUS

Светодиодный индикатор состояния

Светодиодный индикатор состояния на панели eBUS отображает статус подключения для устранения неполадок

Кнопочные панели EBP 100 и EBP 200 серии eBUS от Extron – это полностью настраиваемые пользовательские интерфейсы для использования в системах управления Extron с поддержкой eBUS. Эти удобные в использовании интерфейсы подключаются к процессорам управления линейки IPCP Pro для активации различных функций AV-системы, среди которых включение и выключение дисплея, коммутация входов, регулировка громкости и многое другое. Установленные на них двухцветные кнопки с подсветкой являются оптимальными для простой работы в помещениях с приглушённым светом, а ручки регулировки громкости обеспечивают плавную, точную настройку звука. Для простого расширения системы доступны два порта eBUS. Кнопочные панели eBUS подключаются к процессору управления и друг к другу с помощью одного кабеля, по которому передаются и питание, и данные.

Технические характеристики

- ▶ Полностью настраиваемая кнопочная панель легко интегрируется в систему управления Extron серии Pro
- ▶ Настраиваемые кнопки с двухцветной подсветкой
- ▶ Два порта eBUS® обеспечивают оперативное расширение и обновление системы
- ▶ Совместимость со всеми процессорами управления IPCP Pro от Extron
- ▶ Возможность использования как одного кнопочного интерфейса, так и нескольких в зависимости от требований к проектированию системы
- ▶ Кнопочные интерфейсы eBUS подключаются к процессору управления и друг к другу с помощью одного кабеля, по которому передаются и питание, и данные

- ▶ DIP-переключатели используются для настройки уникальных адресов устройств eBUS и сокращения времени установки
- ▶ Регулятор громкости со светодиодными индикаторами для визуальной обратной связи
- ▶ Светодиодный индикатор состояния на панели eBUS отображает статус подключения для устранения неполадок
- ▶ Съёмные колпачки на кнопках упрощают замену маркировки во время эксплуатации – простое маркирование каждой кнопки для точного указания её функции. Маркировку можно легко менять без программирования или заказа надписей.
- ▶ Раздельные кнопки включения и выключения для управления дисплеем – упрощают функционирование системы и устраняют необходимость в отдельном пульте управления дисплеем.
- ▶ Съёмные разъёмы под зажим ускоряют установку
- ▶ Кнопка сброса настроек – возможность возврата прошивки к изначальным заводским настройкам.
- ▶ Соответствие американскому стандарту «Section 508» – соответствуют стандартам доступности в области электронных информационных технологий или превосходят их.
- ▶ Поддержка приложения для управления Extron Control App
- ▶ Чёрные и белые лицевые панели и пластиковые рамки в комплекте

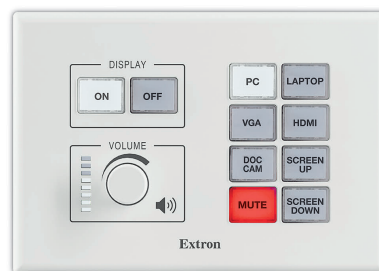


EBP 100

Кнопочная панель eBUS с 6 кнопками: 2-ганговая по стандарту США

- Полностью настраиваемая кнопочная панель легко интегрируется в систему управления Extron серии Pro
- Шесть настраиваемых кнопок с двухцветной подсветкой
- Регулятор громкости со светодиодными индикаторами для визуальной обратной связи
- Два порта eBUS обеспечивают оперативное расширение и обновление системы
- Совместимость со всеми процессорами управления IPCP Pro от Extron
- Возможность использования как одного кнопочного интерфейса, так и нескольких в зависимости от требований к проектированию системы
- DIP-переключатели используются для настройки уникальных адресов устройств eBUS и сокращения времени установки
- Светодиодный индикатор состояния на панели eBUS отображает статус подключения для устранения неполадок
- Съёмные колпачки на кнопках упрощают замену маркировки во время эксплуатации
- Раздельные кнопки включения и выключения для управления дисплеем
- Съёмные разъёмы под зажим ускоряют установку
- Соответствие требованиям американского стандарта «Section 508»

Модель	Описание версии	Партномер
EBP 100	2-ганговая, в чёрном или белом цвете, 6 кнопок	60-1388-01

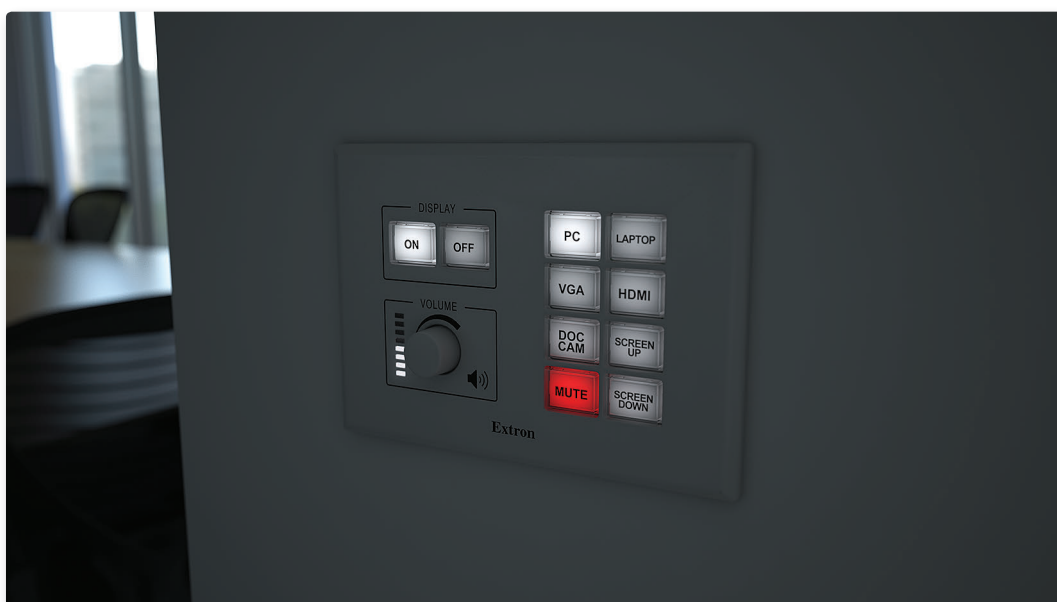


EBP 200

Кнопочная панель eBUS с 10 кнопками: 3-ганговая по стандарту США

- Полностью настраиваемая кнопочная панель легко интегрируется в систему управления Extron серии Pro
- Десять настраиваемых кнопок с двухцветной подсветкой
- Регулятор громкости со светодиодными индикаторами для визуальной обратной связи
- Два порта eBUS обеспечивают оперативное расширение и обновление системы
- Совместимость со всеми процессорами управления IPCP Pro от Extron
- Возможность использования как одного кнопочного интерфейса, так и нескольких в зависимости от требований к проектированию системы
- DIP-переключатели используются для настройки уникальных адресов устройств eBUS и сокращения времени установки
- Светодиодный индикатор состояния на панели eBUS отображает статус подключения для устранения неполадок
- Съёмные колпачки на кнопках упрощают замену маркировки во время эксплуатации
- Раздельные кнопки включения и выключения для управления дисплеем
- Съёмные разъёмы под зажим ускоряют установку
- Соответствие требованиям американского стандарта «Section 508»

Модель	Описание версии	Партномер
EBP 200	3-ганговая, в чёрном или белом цвете, 10 кнопок	60-1389-01



Кнопки с подсветкой удобны для работы в помещениях с приглушённым светом

Обзор кнопочных панелей eBUS

Раздельные кнопки включения и выключения

Регулируют включение дисплея и упрощают функционирование системы

Регулятор громкости

Кнопки регулировки громкости со светодиодными индикаторами для визуальной обратной связи

Кнопки с мягким нажатием

Кнопки с мягким нажатием придают панели современный внешний вид

Кнопки с подсветкой

Кнопки с подсветкой удобны для использования в помещениях с приглушенным светом

LED-индикатор активности

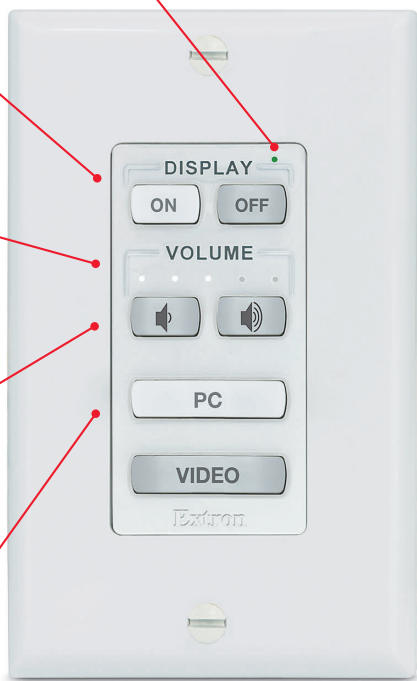
Светодиодный индикатор активности указывает на то, что кнопка нажата

Варианты монтажа

Чёрные и белые настенные панели Десога и пластиковая рамка в комплекте

DIP-переключатели

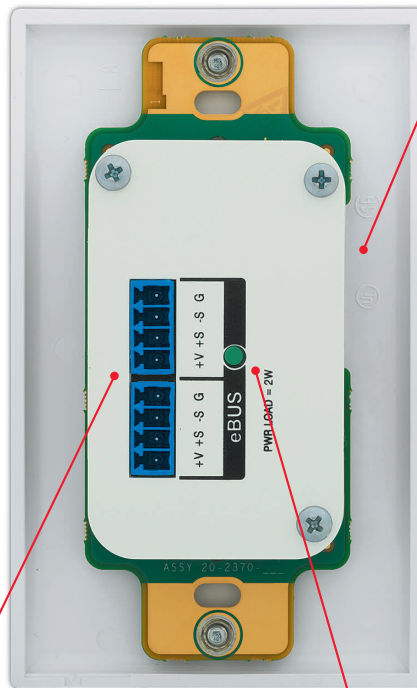
DIP-переключатели используются для настройки уникальных адресов устройств eBUS



EBP 106 D

Звуковая обратная связь

Встроенный громкоговоритель обеспечивает звуковую индикацию при нажатии кнопок, а также статус подключения



Порты eBUS

Два порта eBUS для подключения к процессору управления IPCP Pro или к другим устройствам eBUS

Светодиодный индикатор состояния

Светодиодный индикатор состояния на панели eBUS отображает статус подключения для устранения неполадок

Кнопочные панели Extron серии eBUS – это полностью настраиваемые интерфейсы управления AV-системой для использования в системах управления Extron с поддержкой eBUS. Эти удобные в использовании панели управления подключаются к процессорам управления линейки IPCP Pro для активации различных функций AV-системы, среди которых включение и выключение дисплея, коммутация входов, регулировка громкости и многое другое. Настраиваемые кнопки с мягким нажатием и подсветкой обеспечивают удобство работы в помещениях с приглушённым светом. Для простого расширения системы доступны два порта eBUS. Кнопочные панели eBUS подключаются к процессору управления и друг к другу с помощью одного кабеля, по которому передаются и питание, и данные.

Технические характеристики

- ▶ Полностью настраиваемая кнопочная панель легко интегрируется в систему управления Extron серии Pro
- ▶ Кнопки с подсветкой и мягким нажатием могут быть настроены при помощи конфигулятора Custom Button Builder от Extron
- ▶ Два порта eBUS® обеспечивают оперативное расширение и обновление системы

- ▶ Совместимость со всеми процессорами управления IPCP Pro от Extron
- ▶ Возможность использования как одного кнопочного интерфейса, так и нескольких в зависимости от требований к проектированию системы
- ▶ Кнопочные интерфейсы eBUS подключаются к процессору управления и друг к другу с помощью одного кабеля, по которому передаются и питание, и данные
- ▶ DIP-переключатели используются для настройки уникальных адресов устройств eBUS и сокращения времени установки
- ▶ Светодиодный индикатор состояния на панели eBUS отображает статус подключения для устранения неполадок
- ▶ Встроенный громкоговоритель обеспечивает звуковую индикацию при нажатии кнопок, а также статус подключения
- ▶ Поддержка приложения для управления Extron Control App

Кнопочные панели eBUS – настенная панель Decora



EBP 105 D

Кнопочная панель eBUS с 5 кнопками – Decora

- Полностью настраиваемая кнопочная панель легко интегрируется в систему управления Extron серии Pro
- Пять кнопок с подсветкой и мягким нажатием могут быть настроены при помощи конфигуратора Custom Button Builder от Extron
- Два порта eBUS обеспечивают оперативное расширение и обновление системы
- Совместимость со всеми процессорами управления IPCP Pro от Extron
- Возможность использования как одного кнопочного интерфейса, так и нескольких в зависимости от требований к проектированию системы

Модель	Описание версии	Партномер
EBP 105 D	Decora, в чёрном или белом цвете, 5 кнопок	60-1085-01



EBP 106 D



EBP 106P D

EBP 106 D и EBP 106P D

Кнопочные панели eBUS с 6 кнопками – Decora

- Полностью настраиваемые кнопочные панели легко интегрируются в систему управления Extron серии Pro
- Шесть кнопок с подсветкой и мягким нажатием могут быть настроены при помощи конфигуратора Custom Button Builder от Extron
- Два порта eBUS обеспечивают оперативное расширение и обновление системы
- Совместимы со всеми процессорами управления IPCP Pro от Extron
- Возможность использования как одного кнопочного интерфейса, так и нескольких в зависимости от требований к проектированию системы

Модель	Описание версии	Партномер
EBP 106 D	Decora, в чёрном или белом цвете, 6 кнопок	60-1084-01
EBP 106P D	Decora, в черном или белом цвете, 6 кнопок	60-1093-01



EBP 108 D

Кнопочная панель eBUS с 8 кнопками – Decora

- Полностью настраиваемая кнопочная панель легко интегрируется в систему управления Extron серии Pro
- Восемь кнопок с подсветкой и мягким нажатием могут быть настроены при помощи конфигуратора Custom Button Builder от Extron
- Два порта eBUS обеспечивают оперативное расширение и обновление системы
- Совместимость со всеми процессорами управления IPCP Pro от Extron
- Возможность использования как одного кнопочного интерфейса, так и нескольких в зависимости от требований к проектированию системы

Модель	Описание версии	Партномер
EBP 108 D	Decora, в чёрном или белом цвете, 8 кнопок	60-1189-01



EBP 110 D

Кнопочная панель eBUS с 10 кнопками – Decora

- Полностью настраиваемая кнопочная панель легко интегрируется в систему управления Extron серии Pro
- Десять кнопок с подсветкой и мягким нажатием могут быть настроены при помощи конфигуратора Custom Button Builder от Extron
- Два порта eBUS обеспечивают оперативное расширение и обновление системы
- Совместимость со всеми процессорами управления IPCP Pro от Extron
- Возможность использования как одного кнопочного интерфейса, так и нескольких в зависимости от требований к проектированию системы

Модель	Описание версии	Партномер
EBP 110 D	Decora, в чёрном или белом цвете, 10 кнопок	60-1190-01



EBP VC1 D

Кнопочная панель eBUS с регулятором громкости – Decora

- Полностью настраиваемая кнопочная панель легко интегрируется в систему управления Extron серии Pro
- Одна кнопка с подсветкой и мягким нажатием может быть настроена при помощи конфигуратора Custom Button Builder от Extron
- Два порта eBUS® обеспечивают оперативное расширение и обновление системы
- Совместимость со всеми процессорами управления IPCP Pro от Extron
- Возможность использования как одного кнопочного интерфейса, так и нескольких в зависимости от требований к проектированию системы
- Кнопочные интерфейсы eBUS подключаются к процессору управления и друг к другу с помощью одного кабеля, по которому передаются и питание, и данные
- Регулятор громкости со светодиодными индикаторами для визуальной обратной связи

Модель	Описание версии	Партномер
EBP VC1 D	Decora, в чёрном и белом цвете, регулятор громкости	60-1184-01



EBP VC2 D

Кнопочная панель eBUS с двойным управлением громкостью – Decora

- Полностью настраиваемая кнопочная панель легко интегрируется в систему управления Extron серии Pro
- Шесть кнопок с подсветкой и мягким нажатием могут быть настроены при помощи конфигуратора Custom Button Builder от Extron
- Два порта eBUS® обеспечивают оперативное расширение и обновление системы
- Совместимость со всеми процессорами управления IPCP Pro от Extron
- Возможность использования как одного кнопочного интерфейса, так и нескольких в зависимости от требований к проектированию системы
- Кнопочные интерфейсы eBUS подключаются к процессору управления и друг к другу с помощью одного кабеля, по которому передаются и питание, и данные
- Кнопки настройки и отключения громкости со светодиодными индикаторами уровня

Модель	Описание версии	Партномер
EBP VC2 D	Decora, в чёрном и белом цвете, двойное управление громкостью	60-1094-01



EBP NAV D

Кнопочная панель eBUS с функциями управления – Decora

- Полностью настраиваемая кнопочная панель легко интегрируется в систему управления Extron серии Pro
- Четырнадцать кнопок с мягким нажатием и подсветкой обеспечивают удобное, интуитивно понятное управление плеерами Blu-ray и DVD, потоковым вещанием видео и другими медиаисточниками
- Два порта eBUS® обеспечивают оперативное расширение и обновление системы
- Совместимость со всеми процессорами управления IPCP Pro от Extron
- Возможность использования как одного кнопочного интерфейса, так и нескольких в зависимости от требований к проектированию системы
- Кнопочные интерфейсы eBUS подключаются к процессору управления и друг к другу с помощью одного кабеля, по которому передаются и питание, и данные

Модель	Описание версии	Партномер
EBP NAV D	Decora, в чёрном и белом цвете, кнопки управления	60-1086-01



EBP 111 D

Кнопочная панель eBUS с 11 кнопками – 2-ганговая панель Decora

- Полностью настраиваемая кнопочная панель легко интегрируется в систему управления Extron серии Pro
- Одиннадцать кнопок с подсветкой и мягким нажатием могут быть настроены при помощи конфигуратора Custom Button Builder от Extron
- Два порта eBUS® обеспечивают оперативное расширение и обновление системы
- Совместимость со всеми процессорами управления IPCP Pro от Extron
- Возможность использования как одного кнопочного интерфейса, так и нескольких в зависимости от требований к проектированию системы
- Кнопочные интерфейсы eBUS подключаются к процессору управления и друг к другу с помощью одного кабеля, по которому передаются и питание, и данные

Модель	Описание версии	Партномер
EBP 111 D	Decora, в чёрном или белом цвете, 11 кнопок	60-1087-01

Кнопочные панели eBUS – Flex55 и EU

FLEX55



EBP 105 EU

Кнопочная панель eBUS с 5 кнопками – форматы Flex55 и EU

- Полностью настраиваемая кнопочная панель легко интегрируется в систему управления Extron серии Pro
- Пять кнопок с подсветкой и мягким нажатием могут быть настроены при помощи конфигуратора Custom Button Builder от Extron
- Два порта eBUS® обеспечивают оперативное расширение и обновление системы
- Совместимость со всеми процессорами управления IPCP Pro от Extron
- Возможность использования как одного кнопочного интерфейса, так и нескольких в зависимости от требований к проектированию системы
- Кнопочные интерфейсы eBUS подключаются к процессору управления и друг к другу с помощью одного кабеля, по которому передаются и питание, и данные

Модель	Описание версии	Партномер
EBP 105 EU	Flex55 и EU, в чёрном и белом цвете, 5 кнопок	60-1085-31



EBP 105P EU

Кнопочная панель eBUS с 5 кнопками – форматы Flex55 и EU

- Полностью настраиваемая кнопочная панель легко интегрируется в систему управления Extron серии Pro
- Пять кнопок с подсветкой и мягким нажатием могут быть настроены при помощи конфигуратора Custom Button Builder от Extron
- Два порта eBUS® обеспечивают оперативное расширение и обновление системы
- Совместимость со всеми процессорами управления IPCP Pro от Extron
- Возможность использования как одного кнопочного интерфейса, так и нескольких в зависимости от требований к проектированию системы
- Кнопочные интерфейсы eBUS подключаются к процессору управления и друг к другу с помощью одного кабеля, по которому передаются и питание, и данные

Модель	Описание версии	Партномер
EBP 105P EU	Flex55 и EU, в чёрном и белом цвете, 5 кнопок	60-1093-31



EBP 106 EU

Кнопочная панель eBUS с 6 кнопками – форматы Flex55 и EU

- Полностью настраиваемая кнопочная панель легко интегрируется в систему управления Extron серии Pro
- Шесть кнопок с подсветкой и мягким нажатием могут быть настроены при помощи конфигуратора Custom Button Builder от Extron
- Два порта eBUS® обеспечивают оперативное расширение и обновление системы
- Совместимость со всеми процессорами управления IPCP Pro от Extron
- Возможность использования как одного кнопочного интерфейса, так и нескольких в зависимости от требований к проектированию системы
- Кнопочные интерфейсы eBUS подключаются к процессору управления и друг к другу с помощью одного кабеля, по которому передаются и питание, и данные

Модель	Описание версии	Партномер
EBP 106 EU	Flex55 и EU, в чёрном и белом цвете, 6 кнопок	60-1084-31



EBP 108 EU

Кнопочная панель eBUS с 8 кнопками – форматы Flex55 и EU

- Полностью настраиваемая кнопочная панель легко интегрируется в систему управления Extron серии Pro
- Восемь кнопок с подсветкой и мягким нажатием могут быть настроены при помощи конфигуратора Custom Button Builder от Extron
- Два порта eBUS® обеспечивают оперативное расширение и обновление системы
- Совместимость со всеми процессорами управления IPCP Pro от Extron
- Возможность использования как одного кнопочного интерфейса, так и нескольких в зависимости от требований к проектированию системы
- Кнопочные интерфейсы eBUS подключаются к процессору управления и друг к другу с помощью одного кабеля, по которому передаются и питание, и данные

Модель	Описание версии	Партномер
EBP 108 EU	Flex55 и EU, в чёрном и белом цвете, 8 кнопок	60-1189-31

FLEX55



EBP 110 EU

Кнопочная панель eBUS с 10 кнопками – форматы Flex55 и EU

- Полностью настраиваемая кнопочная панель легко интегрируется в систему управления Extron серии Pro
- Десять кнопок с подсветкой и мягким нажатием могут быть настроены при помощи конфигуратора Custom Button Builder от Extron
- Два порта eBUS® обеспечивают оперативное расширение и обновление системы
- Совместимость со всеми процессорами управления IPCP Pro от Extron
- Возможность использования как одного кнопочного интерфейса, так и нескольких в зависимости от требований к проектированию системы
- Кнопочные интерфейсы eBUS подключаются к процессору управления и друг к другу с помощью одного кабеля, по которому передаются и питание, и данные

Модель	Описание версии	Партномер
EBP 110 EU	Flex55 и EU, в чёрном и белом цвете, 10 кнопок	60-1190-31



EBP VC1 EU

Кнопочная панель eBUS с регулятором громкости – форматы Flex 55 и EU

- Полностью настраиваемая кнопочная панель легко интегрируется в систему управления Extron серии Pro
- Одна кнопка с подсветкой и мягким нажатием может быть настроена при помощи конфигуратора Custom Button Builder от Extron
- Два порта eBUS® обеспечивают оперативное расширение и обновление системы
- Совместимость со всеми процессорами управления IPCP Pro от Extron
- Возможность использования как одного кнопочного интерфейса, так и нескольких в зависимости от требований к проектированию системы
- Кнопочные интерфейсы eBUS подключаются к процессору управления и друг к другу с помощью одного кабеля, по которому передаются и питание, и данные

Модель	Описание версии	Партномер
EBP VC1 EU	Flex55 и EU, в чёрном и белом цвете, регулятор громкости	60-1184-31

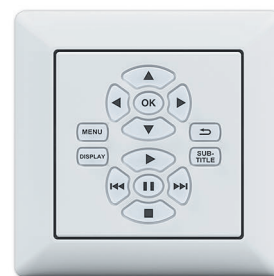


EBP VC2 EU

Кнопочная панель eBUS с двойным управлением громкостью – Flex 55 и EU

- Полностью настраиваемая кнопочная панель легко интегрируется в систему управления Extron серии Pro
- Четыре кнопки с подсветкой и мягким нажатием могут быть настроены при помощи конфигуратора Custom Button Builder от Extron
- Два порта eBUS® обеспечивают оперативное расширение и обновление системы
- Совместимость со всеми процессорами управления IPCP Pro от Extron
- Возможность использования как одного кнопочного интерфейса, так и нескольких в зависимости от требований к проектированию системы
- Кнопочные интерфейсы eBUS подключаются к процессору управления и друг к другу с помощью одного кабеля, по которому передаются и питание, и данные

Модель	Описание версии	Партномер
EBP VC2 EU	Flex55 и EU, в чёрном и белом цвете, двойное управление громкостью	60-1094-31



EBP NAV EU

Кнопочная панель eBUS с функциями управления – форматы Flex 55 и EU

- Полностью настраиваемая кнопочная панель легко интегрируется в систему управления Extron серии Pro
- Четырнадцать кнопок с мягким нажатием и подсветкой обеспечивают удобное, интуитивно понятное управление плеерами Blu-ray и DVD, потоковым вещанием видео и другими медиаисточниками
- Два порта eBUS® обеспечивают оперативное расширение и обновление системы
- Совместимость со всеми процессорами управления IPCP Pro от Extron
- Возможность использования как одного кнопочного интерфейса, так и нескольких в зависимости от требований к проектированию системы
- Кнопочные интерфейсы eBUS подключаются к процессору управления и друг к другу с помощью одного кабеля, по которому передаются и питание, и данные

Модель	Описание версии	Партномер
EBP NAV EU	Flex55 и EU, в чёрном и белом цвете, кнопки управления	60-1086-31

Кнопочные панели eBUS – настенные рамки МК

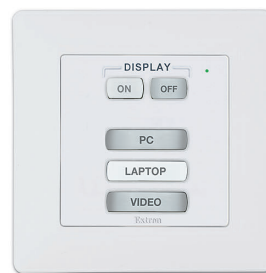


EBP 105 МК

Кнопочная панель eBUS с 5 кнопками – формат МК

- Полностью настраиваемая кнопочная панель легко интегрируется в систему управления Extron серии Pro
- Пять кнопок с подсветкой и мягким нажатием могут быть настроены при помощи конфигуратора Custom Button Builder от Extron
- Два порта eBUS® обеспечивают оперативное расширение и обновление системы
- Совместимость со всеми процессорами управления IPCP Pro от Extron
- Возможность использования как одного кнопочного интерфейса, так и нескольких в зависимости от требований к проектированию системы
- Кнопочные интерфейсы eBUS подключаются к процессору управления и друг к другу с помощью одного кабеля, по которому передаются и питание, и данные

Модель	Описание версии	Партномер
EBP 105 МК	МК-рамка, в белом цвете, 5 кнопок	60-1085-23

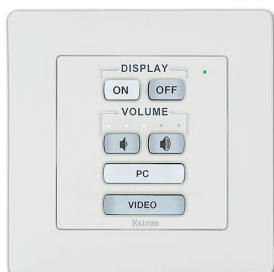


EBP 105P МК

Кнопочная панель eBUS с 5 кнопками – формат МК

- Полностью настраиваемая кнопочная панель легко интегрируется в систему управления Extron серии Pro
- Пять кнопок с подсветкой и мягким нажатием могут быть настроены при помощи конфигуратора Custom Button Builder от Extron
- Два порта eBUS® обеспечивают оперативное расширение и обновление системы
- Совместимость со всеми процессорами управления IPCP Pro от Extron
- Возможность использования как одного кнопочного интерфейса, так и нескольких в зависимости от требований к проектированию системы
- Кнопочные интерфейсы eBUS подключаются к процессору управления и друг к другу с помощью одного кабеля, по которому передаются и питание, и данные

Модель	Описание версии	Партномер
EBP 105P МК	МК-рамка, в белом цвете, 5 кнопок	60-1093-23



EBP 106 МК

Кнопочная панель eBUS с 6 кнопками – формат МК

- Полностью настраиваемая кнопочная панель легко интегрируется в систему управления Extron серии Pro
- Шесть кнопок с подсветкой и мягким нажатием могут быть настроены при помощи конфигуратора Custom Button Builder от Extron
- Два порта eBUS® обеспечивают оперативное расширение и обновление системы
- Совместимость со всеми процессорами управления IPCP Pro от Extron
- Возможность использования как одного кнопочного интерфейса, так и нескольких в зависимости от требований к проектированию системы
- Кнопочные интерфейсы eBUS подключаются к процессору управления и друг к другу с помощью одного кабеля, по которому передаются и питание, и данные

Модель	Описание версии	Партномер
EBP 106 МК	МК-рамка, в белом цвете, 6 кнопок	60-1084-23



EBP 108 МК

Кнопочная панель eBUS с 8 кнопками – формат МК

- Полностью настраиваемая кнопочная панель легко интегрируется в систему управления Extron серии Pro
- Восемь кнопок с подсветкой и мягким нажатием могут быть настроены при помощи конфигуратора Custom Button Builder от Extron
- Два порта eBUS® обеспечивают оперативное расширение и обновление системы
- Совместимость со всеми процессорами управления IPCP Pro от Extron
- Возможность использования как одного кнопочного интерфейса, так и нескольких в зависимости от требований к проектированию системы
- Кнопочные интерфейсы eBUS подключаются к процессору управления и друг к другу с помощью одного кабеля, по которому передаются и питание, и данные

Модель	Описание версии	Партномер
EBP 108 МК	МК-рамка, в белом цвете, 8 кнопок	60-1189-23

Кнопочные панели eBUS – настенные рамки МК



EBP 110 МК

Кнопочная панель eBUS с 10 кнопками – формат МК

- Полностью настраиваемая кнопочная панель легко интегрируется в систему управления Extron серии Pro
- Десять кнопок с подсветкой и мягким нажатием могут быть настроены при помощи конфигулятора Custom Button Builder от Extron
- Два порта eBUS® обеспечивают оперативное расширение и обновление системы
- Совместимость со всеми процессорами управления IPCP Pro от Extron
- Возможность использования как одного кнопочного интерфейса, так и нескольких в зависимости от требований к проектированию системы
- Кнопочные интерфейсы eBUS подключаются к процессору управления и друг к другу с помощью одного кабеля, по которому передаются и питание, и данные

Модель EBP 110 МК
Описание версии МК-рамка, в белом цвете, 10 кнопок

Партномер
60-1190-23



EBP VC1 МК

Кнопочная панель eBUS с регулятором громкости – формат МК

- Полностью настраиваемая кнопочная панель легко интегрируется в систему управления Extron серии Pro
- Одна кнопка с подсветкой и мягким нажатием может быть настроена при помощи конфигулятора Custom Button Builder от Extron
- Два порта eBUS® обеспечивают оперативное расширение и обновление системы
- Совместимость со всеми процессорами управления IPCP Pro от Extron
- Возможность использования как одного кнопочного интерфейса, так и нескольких в зависимости от требований к проектированию системы
- Кнопочные интерфейсы eBUS подключаются к процессору управления и друг к другу с помощью одного кабеля, по которому передаются и питание, и данные

Модель EBP VC1 МК
Описание версии МК-рамка, в белом цвете, регулятор громкости

Партномер
60-1184-23



EBP VC2 МК

Кнопочная панель eBUS с двойным управлением громкостью – формат МК

- Полностью настраиваемая кнопочная панель легко интегрируется в систему управления Extron серии Pro
- Четыре кнопки с подсветкой и мягким нажатием могут быть настроены при помощи конфигулятора Custom Button Builder от Extron
- Два порта eBUS® обеспечивают оперативное расширение и обновление системы
- Совместимость со всеми процессорами управления IPCP Pro от Extron
- Возможность использования как одного кнопочного интерфейса, так и нескольких в зависимости от требований к проектированию системы
- Кнопочные интерфейсы eBUS подключаются к процессору управления и друг к другу с помощью одного кабеля, по которому передаются и питание, и данные

Модель EBP VC2 МК
Описание версии МК-рамка, в белом цвете, двойное управление громкостью

Партномер
60-1094-23



EBP NAV МК

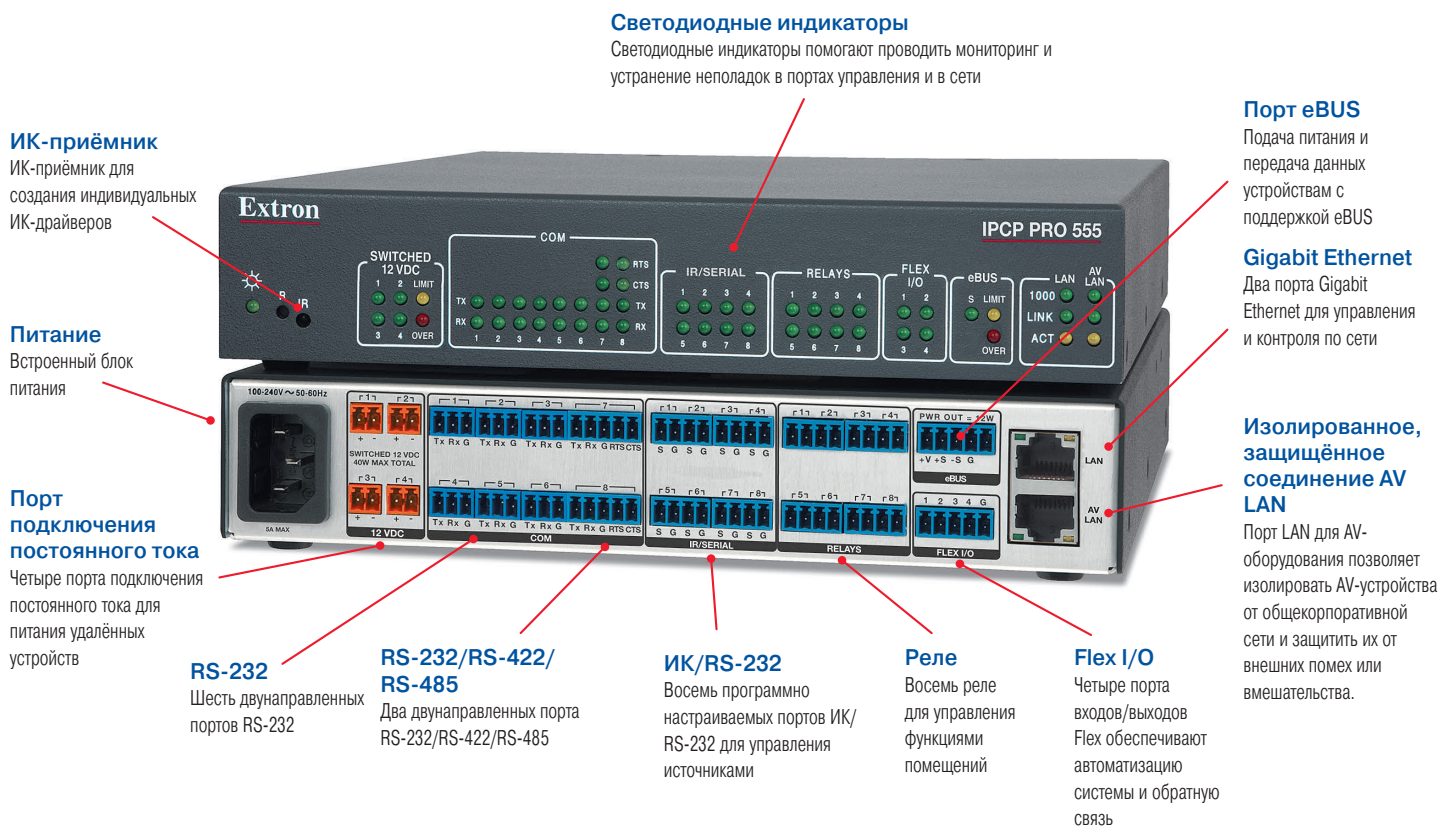
Кнопочная панель eBUS с функциями управления – формат МК

- Полностью настраиваемая кнопочная панель легко интегрируется в систему управления Extron серии Pro
- Четырнадцать кнопок с мягким нажатием и подсветкой обеспечивают удобное, интуитивно понятное управление плеерами Blu-ray и DVD, потоковым вещанием видео и другими медиаисточниками
- Два порта eBUS® обеспечивают оперативное расширение и обновление системы
- Совместимость со всеми процессорами управления IPCP Pro от Extron
- Возможность использования как одного кнопочного интерфейса, так и нескольких в зависимости от требований к проектированию системы
- Кнопочные интерфейсы eBUS подключаются к процессору управления и друг к другу с помощью одного кабеля, по которому передаются и питание, и данные

Модель EBP NAV МК
Описание версии МК-рамка, в белом цвете, кнопки управления

Партномер
60-1086-23

Обзор IPCP Pro 555



IPCP Pro 555 – это многофункциональный, производительный процессор управления Extron с защищённым, выделенным портом LAN для AV-оборудования. Устройство поддерживает стандарты повышенной безопасности и оборудовано двумя портами Gigabit Ethernet, что обеспечивает совместимость с различными сенсорными панелями серии TouchLink® Pro на базе типичной сетевой инфраструктуры. Один из двух портов Ethernet, AV LAN, используется для управления локальными AV-устройствами и их защиты от внешнего воздействия или вмешательства. IPCP Pro 555 можно использовать с лицензией LinkLicense® от Extron, что ещё больше расширит возможности систем управления Extron серии Pro. IPCP Pro 555 является идеальным решением для управления несколькими устройствами и типами сигналов управления в рамках AV-систем, для которых требуется изолированная AV-сеть.

Процессор IPCP Pro 555 использует сервер DHCP для порта AV LAN, который упрощает настройку и управление системой. Сервер автоматически распределяет IP-адреса и параметры настройки сети к AV-устройствам, подключённым к локальному порту AV LAN. Порт AV LAN допускает данные от порта Ethernet только для удалённого управления и обновления прошивки устройств Extron, ограничивая остальной трафик Ethernet.

Технические характеристики

- ▶ Поддержка сенсорных панелей TouchLink Pro и кнопочных панелей eBUS
- ▶ Порт AV LAN позволяет изолировать AV-устройства от корпоративной сети – обеспечивает локальное управление AV-устройствами, подключёнными к этому порту, и их защиту от внешних помех или вмешательства.

- ▶ Поддержка защищённых стандартных протоколов передачи данных
- ▶ Поддержка лицензии LinkLicense – расширенные возможности для систем управления Extron серии Pro.
- ▶ Шесть двунаправленных портов RS-232 с программным подтверждением установления связи – последовательные порты с разъёмами под зажим могут управлять шестью устройствами с RS-232.
- ▶ Два двунаправленных порта RS-232/RS-422/RS-485 с аппаратным и программным подтверждением установления связи – последовательные порты с разъёмами под зажим могут взаимодействовать с двумя устройствами с последовательным управлением по RS-232/RS-422/RS-485.
- ▶ Восемь портов ИК/RS-232 для однонаправленного управления внешними устройствами
- ▶ Четыре порта входов/выходов Flex – обеспечивают взаимодействие с другими системами в помещении.
- ▶ Восемь реле для управления функциями помещений – возможность управления освещением, настройками экрана и другими функциями устройств.
- ▶ Порт eBUS позволяет подключаться к устройствам с поддержкой eBUS для оперативного расширения и обновления системы

Процессоры управления IPCP Pro

Процессоры управления IPCP Pro разработаны для совместного функционирования с кнопочными панелями eBUS и другими устройствами управления Extron, чтобы обеспечить управление AV-системой и функциями помещений. Эти процессоры управления осуществляют управление и мониторинг, а также предоставляют доступ почти к любому AV-устройству по сетям LAN, WAN или Интернет.



IPCP Pro 250

Процессор управления IP Link Pro

- Поддержка устройств с интерфейсом eBUS и сенсорных панелей TouchLink Pro
- Поддержка защищённых стандартных протоколов передачи данных
- Поддержка LinkLicense
- Один двунаправленный порт RS-232 с программным подтверждением установления связи
- Один двунаправленный порт RS-232/RS-422/RS-485 с аппаратным и программным подтверждением установления связи
- Один порт ИК/RS-232 для однонаправленного управления внешними устройствами
- Четыре цифровых порта входов/выходов
- Два реле для управления функциями помещений
- Поддержка стандарта 10/100/1000Base-T
- Поддержка широко распространённых протоколов системы управления зданием (BMS)
- Поддержка устройств с управлением по Ethernet



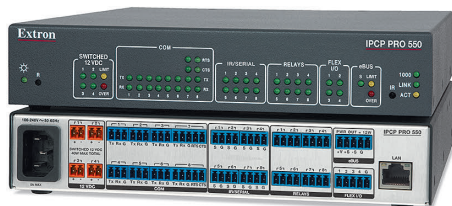
IPCP Pro 350

Процессор управления IP Link Pro

- Поддержка устройств с интерфейсом eBUS и сенсорных панелей TouchLink Pro
- Поддержка защищённых стандартных протоколов передачи данных
- Поддержка LinkLicense
- Два двунаправленных порта RS-232 с программным подтверждением установления связи
- Один двунаправленный порт RS-232/RS-422/RS-485 с аппаратным и программным подтверждением установления связи
- Два порта ИК/RS-232 для однонаправленного управления внешними устройствами
- Четыре цифровых порта входов/выходов
- Четыре реле для управления функциями помещений
- Мониторинг и управление по Ethernet
- Поддержка широко распространённых протоколов системы управления зданием (BMS)
- Поддержка устройств с управлением по Ethernet

Модель	Описание версии	Партномер
IPCP Pro 250	Процессор управления IP Link Pro	60-1429-01
IPCP Pro 250	Процессор управ. IP Link Pro, обновление интерфейса с LL	60-1429-01A

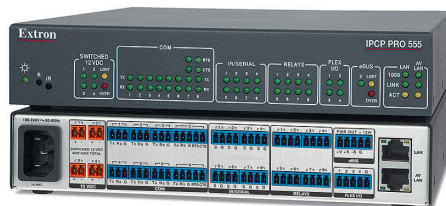
Модель	Описание версии	Партномер
IPCP Pro 350	Процессор управления IP Link Pro	60-1417-01
IPCP Pro 350	Процессор управ. IP Link Pro, обновление интерфейса с LL	60-1417-01A



IPCP Pro 550

Процессор управления IP Link Pro

- Поддержка устройств с интерфейсом eBUS и сенсорных панелей TouchLink Pro
- Поддержка защищённых стандартных протоколов передачи данных
- Поддержка LinkLicense
- Шесть двунаправленных портов RS-232 с программным подтверждением установления связи
- Два двунаправленных порта RS-232/RS-422/RS-485 с аппаратным и программным подтверждением установления связи
- Восемь портов ИК/RS-232 для однонаправленного управления внешними устройствами
- Четыре порта входов/выходов Flex
- Восемь реле для управления функциями помещений
- Поддержка широко распространённых протоколов системы управления зданием (BMS)
- Поддержка устройств с управлением по Ethernet



IPCP Pro 555

Процессор управления IP Link Pro

- Поддержка устройств с интерфейсом eBUS и сенсорных панелей TouchLink Pro
- Порт AV LAN позволяет изолировать AV-устройства от общекорпоративной сети
- Поддержка защищённых стандартных протоколов передачи данных
- Поддержка LinkLicense
- Шесть двунаправленных портов RS-232 с программным подтверждением установления связи
- Два двунаправленных порта RS-232/RS-422/RS-485 с аппаратным и программным подтверждением установления связи
- Восемь портов ИК/RS-232, четыре порта входов/выходов Flex и восемь реле
- Поддержка широко распространённых протоколов системы управления зданием (BMS)
- Поддержка стандарта 10/100/1000Base-T
- Поддержка устройств с управлением по Ethernet

Модель	Описание версии	Партномер
IPCP Pro 550	Процессор управления IP Link Pro	60-1418-01
IPCP Pro 550	Процессор управ. IP Link Pro, обновление интерфейса с LL	60-1418-01A

Модель	Описание версии	Партномер
IPCP Pro 555	Процессор управления IP Link Pro	60-1434-01
IPCP Pro 555	Процессор управ. IP Link Pro, обновление интерфейса с LL	60-1434-01A

Коммутаторы с процессорами управления

Серия DTP CrossPoint 4K

Скалирующие презентационные матричные коммутаторы 4K с бесподрывной коммутацией

Матричные коммутаторы серии DTP CrossPoint® 4K от Extron оснащены всеми новейшими технологическими возможностями для интеграции полнофункциональной системы. Они включают в себя матричный коммутатор со входами и выходами 4K, встроенные независимые скалеры с технологией скалирования Extron Vector™ 4K и поддержкой бесподрывной коммутации, интегрированную технологию передачи сигналов DTP® и XTP®, универсальные функции обработки аудио DSP и экоподавления AEC, высококачественный моно- или стереоусилитель, а также усовершенствованный процессор управления с уникальной возможностью расширения.

Технические характеристики

- Универсальный матричный коммутатор с функциями скалера, аудиопроцессора DSP с экоподавлением AEC, аудиоусилителя и процессора управления
- Выбор матричных конфигураций входов/выходов: 10x8, 8x6, 8x4 и 8x2
- Два выхода DTP имеют дублирующие соединения HDMI для локального мониторинга
- Совместимость с устройствами серий DTP 230 и DTP 330, а также с матричными коммутаторами XTP CrossPoint
- Выпускаются со встроенным процессором управления IPCP Pro 350:
 - Поддержка сенсорных панелей TouchLink Pro и кнопочных панелей eBUS
 - Поддержка LinkLicense
 - Интегрированный трёхпортовый сетевой коммутатор



DTP CrossPoint 108 4K IPCP SA



DTP CrossPoint 86 4K IPCP SA



DTP CrossPoint 84 4K IPCP SA



DTP CrossPoint 82 4K IPCP SA

DTP CrossPoint 108 4K IPCP

Скалирующий презентационный матричный коммутатор 10x8 с бесподрывной коммутацией и поддержкой 4K

Модель	Описание версии	Партномер
DTP CrossPoint 108 4K IPCP SA	Со стереоусилителем мощности 2 x 50 Вт	60-1381-12
DTP CrossPoint 108 4K IPCP SA	Со стереоусилителем мощности 2 x 50 Вт, обновление интерфейса с LL	60-1381-12A
DTP CrossPoint 108 4K IPCP MA 70	С моноусилителем 100 Вт, 70 В	60-1381-13
DTP CrossPoint 108 4K IPCP MA 70	С моноусилителем 100 Вт, 70 В, обновление интерфейса с LL	60-1381-13A

DTP CrossPoint 86 4K IPCP

Скалирующий презентационный матричный коммутатор 8x6 с бесподрывной коммутацией и поддержкой 4K

Модель	Описание версии	Партномер
DTP CrossPoint 86 4K IPCP SA	Со стереоусилителем мощности 2 x 50 Вт	60-1382-12
DTP CrossPoint 86 4K IPCP SA	Со стереоусилителем мощности 2 x 50 Вт, обновление интерфейса с LL	60-1382-12A
DTP CrossPoint 86 4K IPCP MA 70	С моноусилителем 100 Вт, 70 В	60-1382-13
DTP CrossPoint 86 4K IPCP MA 70	С моноусилителем 100 Вт, 70 В, обновление интерфейса с LL	60-1382-13A

DTP CrossPoint 84 4K IPCP

Скалирующий презентационный матричный коммутатор 8x4 с бесподрывной коммутацией и поддержкой 4K

Модель	Описание версии	Партномер
DTP CrossPoint 84 4K IPCP SA	Со стереоусилителем мощности 2 x 50 Вт	60-1515-12
DTP CrossPoint 84 4K IPCP SA	Со стереоусилителем мощности 2 x 50 Вт, обновление интерфейса с LL	60-1515-12A
DTP CrossPoint 84 4K IPCP MA 70	С моноусилителем 100 Вт, 70 В	60-1515-13
DTP CrossPoint 84 4K IPCP MA 70	С моноусилителем 100 Вт, 70 В, обновление интерфейса с LL	60-1515-13A

DTP CrossPoint 82 4K IPCP

Скалирующий презентационный матричный коммутатор 8x2 с бесподрывной коммутацией и поддержкой 4K

Модель	Описание версии	Партномер
DTP CrossPoint 82 4K IPCP SA	Со стереоусилителем мощности 2 x 50 Вт	60-1583-12
DTP CrossPoint 82 4K IPCP SA	Со стереоусилителем мощности 2 x 50 Вт, обновление интерфейса с LL	60-1583-12A
DTP CrossPoint 82 4K IPCP MA 70	С моноусилителем 100 Вт, 70 В	60-1583-13
DTP CrossPoint 82 4K IPCP MA 70	С моноусилителем 100 Вт, 70 В, обновление интерфейса с LL	60-1583-13A

DTP CrossPoint 84 IPCP

Скалирующие презентационные матричные коммутаторы 8x4 с передачей DTP

- Матричный коммутатор 8x4 с поддержкой 4K, скалер, аудиопроцессор DSP, аудиоусилитель и процессор управления «всё в одном»
- Два входа DTP и шесть входов HDMI
- Два выхода HDMI и два выхода DTP с независимым скалированием
- Интегрированные входы и выходы DTP поддерживают передачу видео, сигналов управления и аудио на расстояние до 100 метров по экранированному кабелю CATx
- Поддержка сигналов 4K на всех входах и на обоих выходах HDMI
- Выпускается со встроенным процессором управления IPCP Pro 350:
 - Поддержка сенсорных панелей TouchLink Pro и кнопочных панелей eBUS
 - Поддержка защищённых стандартных протоколов передачи данных
 - Поддержка LinkLicense
 - Интегрированный трёхпортовый сетевой коммутатор
 - Поддержка стандартов 10/100/1000Base-T

Модель	Описание версии	Партномер
DTP CrossPoint 84 IPCP SA	Со стереоусилителем мощности 2 x 50 Вт	60-1368-12
DTP CrossPoint 84 IPCP SA	Со стереоусилителем мощности 2 x 50 Вт, обновление интерфейса с LL	60-1368-12A
DTP CrossPoint 84 IPCP MA 70	С моноусилителем 100 Вт, 70 В	60-1368-13
DTP CrossPoint 84 IPCP MA 70	С моноусилителем 100 Вт, 70 В, обновление интерфейса с LL	60-1368-13A



- Поддержка устройств с управлением по Ethernet
- Полная индивидуальная настройка с помощью программного обеспечения для систем управления Extron
- Создание группировок контроллеров
- Эмбедирование и деэмбедирование аудиосигналов из HDMI
- Интегрированный цифровой аудиопроцессор с обработкой сигнала ProDSP™ на основе 32/64-битных операций
- Усиление и затухание аудио на входе
- Энергосберегающий стерео- или моноусилитель класса D: 2 x 50 Вт при 4 Ом; 2 x 25 Вт при 8 Ом; 1 x 100 Вт при 70 В

IN1608 IPCP

HDCP-совместимый скалирующий презентационный коммутатор с восемью входами и передачей DTP

- Интегрирует источники HDMI, аналогового видео и аудио в презентационные системы
- Два входа DTP, четыре входа HDMI и два универсальных входа для аналогового видео
- Два выхода HDMI и два выхода DTP с независимым скалированием
- Три одновременных выхода для видео
- Интегрированные входы и выходы DTP поддерживают передачу видео, сигналов управления и аналогового аудио по экранированному кабелю CATx
- Доступен с выделенным выходом HDBaseT на витой паре
- Выпускается со встроенным процессором управления IPCP Pro 350:
 - Поддержка сенсорных панелей TouchLink Pro и кнопочных панелей eBUS
 - Поддержка защищённых стандартных протоколов передачи данных
 - Поддержка LinkLicense
 - Интегрированный трёхпортовый сетевой коммутатор
 - Поддержка стандартов 10/100/1000Base-T
 - Поддержка устройств с управлением по Ethernet

Модель	Описание версии	Партномер
IN1608 IPCP SA	С процессором управления и стереоусилителем, DTP 330	60-1238-12
IN1608 IPCP SA	С процессором управления и стереоусилителем, DTP 330, обновление интерфейса с LL	60-1238-12A
IN1608 IPCP MA 70	С процессором управления и моноусилителем 70 В, DTP 330	60-1238-13
IN1608 IPCP MA 70	С процессором управления и усилителем 70 В, DTP 330, обновление интерфейса с LL	60-1238-13A



- Полная индивидуальная настройка с помощью программного обеспечения для систем управления Extron
- Создание группировок контроллеров
- Два входа микрофонного/линейного уровней с фантомным питанием 48 В
- Эмбедирование и деэмбедирование аудиосигналов из HDMI
- Удалённое питание передатчиков и приёмников серии DTP
- Key Minder® постоянно проверяет совместимость с HDCP для быстрой, надёжной коммутации
- Энергосберегающий стерео- или моноусилитель класса D: 2 x 50 Вт при 4 Ом; 2 x 25 Вт при 8 Ом; 1 x 100 Вт при 70 В

Модель	Описание версии	Партномер
IN1608 IPCP SA HDBT	С процессором управления, стереоусилителем и выходом HDBaseT	60-1238-75
IN1608 IPCP SA HDBT	С процессором управления, стереоусилителем и выходом HDBaseT, обновление интерфейса с LL	60-1238-75A
IN1608 IPCP MA 70 HDBT	С процессором управления, моноусилителем 70 В и выходом HDBaseT	60-1238-76
IN1608 IPCP MA 70 HDBT	С процессором управления, усилителем 70 В и выходом HDBaseT, обновление интерфейса с LL	60-1238-76A

Монтажный комплект серии Decora 100

Для модулей Decora

- Разработан для монтажа с одно-, двух- и трёхганговыми устройствами в формфакторе Decora на стену и другие плоские поверхности
- Вмещает один модуль на каждое отверстие
- Включает в себя настенную панель и пластиковую рамку
- Выпускается в чёрном или белом цвете

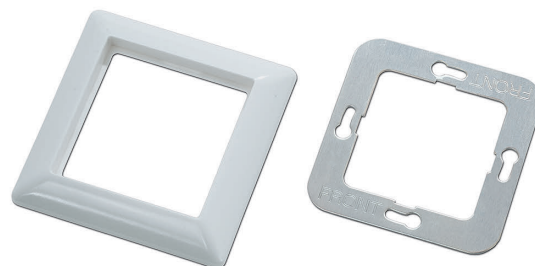


Модель	Описание версии	Партномер	Модель	Описание версии	Партномер
Decora 101	Одноганговый, цвет чёрный	70-1161-12	Decora 102	Двухганговый, цвет белый	70-1161-23
Decora 101	Одноганговый, цвет белый	70-1161-13	Decora 103	Трёхганговый, цвет чёрный	70-1161-32
Decora 102	Двухганговый, цвет чёрный	70-1161-22	Decora 103	Трёхганговый, цвет белый	70-1161-33

Монтажный комплект серии Flex55 100

Монтажный комплект для устройств Flex55

- Вмещает активные и сквозные модули Flex55 от Extron
- Разработан для монтажа по стандарту Flex55, например, во внешний настенный короб EWB 212
- Вмещает один модуль Flex55 на каждое отверстие
- Одно-, двух-, трёх- или четырёхганговая рамка
- В комплекте с крепёжными приспособлениями
- Выпускается в чёрном или белом цвете

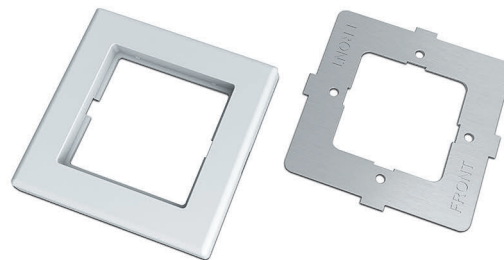


Модель	Описание версии	Партномер	Модель	Описание версии	Партномер
EU 101	1-ганговый монтажный комплект для распределительных коробов Flex55 и EU, цвет чёрный	70-1155-12	EU 103	3-ганговый монтажный комплект для распределительных коробов Flex55 и EU, цвет чёрный	70-1155-32
EU 101	1-ганговый монтажный комплект для распределительных коробов Flex55 и EU, цвет белый	70-1155-13	EU 103	3-ганговый монтажный комплект для распределительных коробов Flex55 и EU, цвет белый	70-1155-33
EU 102	2-ганговый монтажный комплект для распределительных коробов Flex55 и EU, цвет чёрный	70-1155-22	EU 104	4-ганговый монтажный комплект для распределительных коробов Flex55 и EU, цвет чёрный	70-1155-42
EU 102	2-ганговый монтажный комплект для распределительных коробов Flex55 и EU, цвет белый	70-1155-23	EU 104	4-ганговый монтажный комплект для распределительных коробов Flex55 и EU, цвет белый	70-1155-43

Серия монтажных комплектов МК 100

Монтажный комплект для распределительных коробов и корпусов стандарта МК

- Одно- или двухганговая рамка
- Монтаж в распределительные коробки и корпуса МК для Великобритании, Ближнего Востока, Сингапура и других регионов, где используется стандарт МК
- Вмещает модули Extron размером 55 мм
- В комплекте с крепёжными приспособлениями
- Выпускается в белом цвете



Модель	Описание версии	Партномер
МК 101	Один ганг, цвет белый	70-897-13
МК 102	Два ганга, цвет белый	70-897-23

EBDB

Хаб для устройств eBUS

- Десять параллельных портов eBUS обеспечивают общую точку подключения для нескольких устройств eBUS
- Светодиодный индикатор статуса на передней панели отображает наличие питания на одном из 10 портов распределения eBUS
- Компактный пластиковый корпус совместим с монтажным набором ZipClip™ 200
- Компактный корпус высотой 1U можно легко установить на стол, в подиум, в стойку или под предметами мебели
- Монтаж напрямую в базовые и универсальные рэковые полки Extron или на различные поверхности, в том числе направляющие стойки, столы, кафедры, кронштейны для проекторов и ножки стола



Модель	Описание версии	Партномер
EBDB	10 портов eBUS	60-1170-01

PS 1220EB

Хаб для устройств eBUS с передачей питания 12 В постоянного тока

- Шесть параллельных портов eBUS обеспечивают питание и точку подключения для нескольких устройств eBUS
- Энергосберегающий блок питания 12 В постоянного тока, 24 Вт, снижает потребление энергии и эксплуатационные расходы
- Пластиковый корпус совместим с монтажным набором ZipClip™ 200
- Компактный корпус для монтажа в стойку высотой 1U и шириной в четверть стойки можно разместить в небольшом пространстве на столе или в стойке
- Монтаж напрямую в базовые и универсальные рэковые полки Extron или на различные поверхности, в том числе направляющие стойки, столы, кафедры, кронштейны для проекторов и ножки стола
- Спроектирован и разработан Extron для увеличения показателей срока службы и надёжности
- Универсальный разъём IEC совместим со шнурами питания международного стандарта
- Отсоединяемый шнур IEC типа Edison стандарта США длиной 1,8 м в комплекте
- Внесён в реестр UL, соответствует стандарту CE
- Универсальная совместимость, 100 – 240 В переменного тока, 50/60 Гц

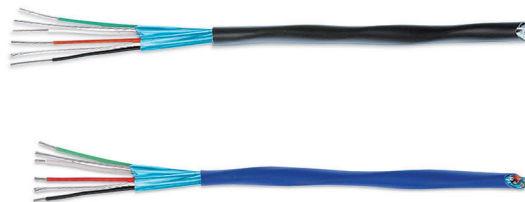


Модель	Описание версии	Партномер
PS 1220EB	Питание и шесть портов eBUS	70-988-01

Кабель STP20-2

Кабели для сигналов RS-232/аудио

- Две экранированные витые пары 20 AWG с отдельными дренажными проводниками
- Кабель с повышенными характеристиками для аудио или сигналов управления RS-232
- Выпускаются версии «пленум» и «не пленум»
- Оболочка SuperFlex с обозначением длины
- Соответствие директиве RoHS
- Катушки длиной 305 м в коробках с механизмом размотки



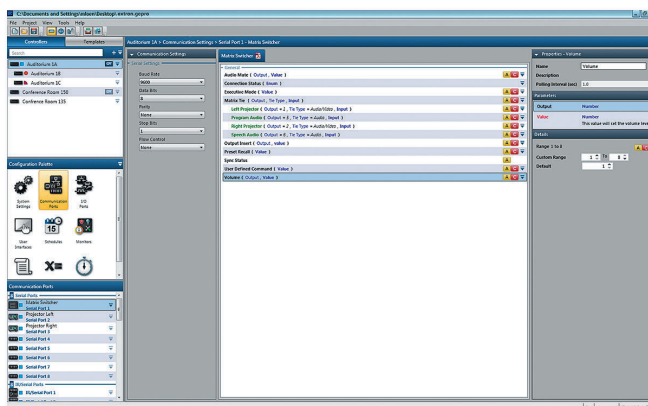
Модель	Описание версии	Партномер
STP20-2/1000	Кабель «не пленум», 305 м, катушка	22-161-03
STP20-2P/1000	Кабель «пленум», 305 м, катушка	22-163-03

GLOBAL CONFIGURATOR PLUS И GLOBAL CONFIGURATOR PROFESSIONAL

Global Configurator® представляет собой самое мощное и многофункциональное программное обеспечение от Extron для настройки систем управления. Оно специально разработано для использования с устройствами управления серии Pro от Extron, в том числе с кнопочными интерфейсами eBUS, сенсорными панелями TouchLink Pro, процессорами управления IP Link Pro и контроллерами MediaLink Plus. Мощные функции, такие как условная логика, переменные и макросы, обеспечивают повышенную гибкость проектирования сложных систем управления. Выпускаются две версии программы Global Configurator. Global Configurator Plus идеально подходит для небольших проектов с необходимостью использования одного процессора и одного интерфейса управления. Версия Global Configurator Professional специально разработана для применения в инсталляциях, где требуются несколько процессоров управления, расширенные функциональные возможности и улучшенное конфигурирование. Для получения доступа к Global Configurator Professional необходимо успешно завершить программу сертификации ECP («Профессионал по системам управления Extron»).

Технические характеристики

- ▶ Специально для использования с системами управления Extron серии Pro
- ▶ Условная логика – позволяет настроить режимы работы системы управления в зависимости от ряда отдельных условий



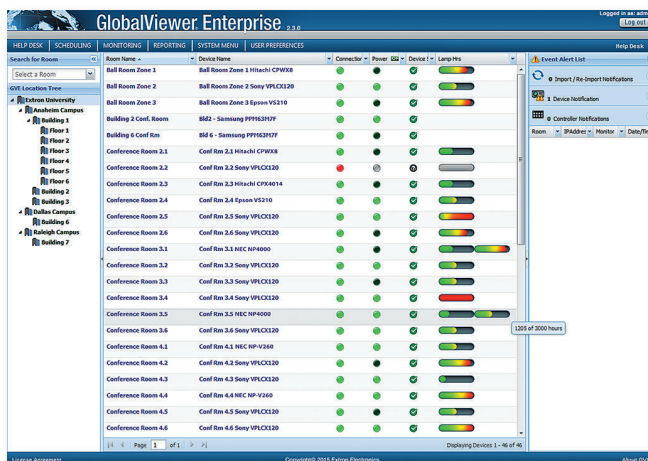
- ▶ Локальные переменные – дают возможность пользователю имитировать внешнюю обратную связь в рамках проекта
- ▶ Поддержка систем с использованием GlobalViewer Enterprise
- ▶ Создание групп контроллеров (функция доступна только в Global Configurator Professional)
- ▶ Возможность замены контроллера – уже сконфигурированный процессор управления может быть заменён на другую модель
- ▶ Библиотека улучшенных драйверов устройств, сертифицированных Extron

GLOBALVIEWER ENTERPRISE

Серверное программное обеспечение GlobalViewer® Enterprise поднимает на новый уровень планирование, мониторинг и информационную поддержку enterprise-масштаба. Основанная на уже имеющейся многофункциональной платформе, последняя версия приобрела ряд новых и улучшенных характеристик, которые систематизируют и упрощают выполнение многих типовых задач в AV-системах. Для проверки доступности переговорных и управления расписанием совещаний технология Microsoft® .NET® может интегрировать GlobalViewer Enterprise со сторонними программами резервирования помещений.

Технические характеристики

- ▶ Навыки программирования не требуются – с помощью пошаговых меню пользователь проходит через процесс установки и конфигурирования
- ▶ Поддержка устройств управления серии Pro
- ▶ Поддержка интеграции сторонних систем управления – программа GlobalViewer Enterprise совместима как с помещениями, которые управляются с контроллеров таких сторонних производителей, как AMX® и Crestron®, так и с помещениями, управляемыми оборудованием Extron. Для разработчиков доступно руководство с протоколами, которое позволяет создать код, необходимый для интеграции программируемых контроллеров сторонних производителей с GlobalViewer Enterprise.
- ▶ Индивидуальная настройка системы API для составления полноценных отчётов и проведения анализа



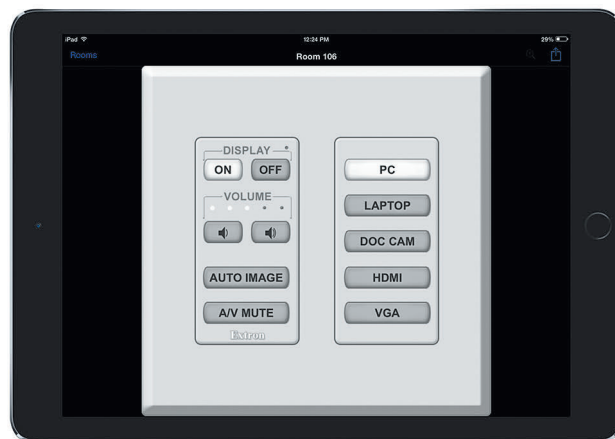
- ▶ Исчерпывающий набор настраиваемых отчётов об использовании устройств, анализе тенденций и списке оборудования – поддерживается круглосуточная информационная поддержка 24/7 AV-системы с отметками времени
- ▶ Поддержка многих распространённых веб-браузеров – GlobalViewer Enterprise устанавливается на компьютер или сервер и доступен из любой точки сети через браузеры Internet Explorer®, Firefox®, Safari® и Google Chrome®
- ▶ Поддержка приложения iGVE – предоставляет мобильный доступ к GlobalViewer Enterprise на вашем iPad, iPhone или iPod touch

EXTRON CONTROL

Управляющее приложение iPad для TouchLink, MediaLink и eBUS Extron Control – это удобное в использовании программное приложение для управления AV-оборудованием, которое предоставляет пользователю полный доступ к системам управления Extron напрямую с iPad. После быстрой начальной настройки iPad подключается к нужному помещению, обеспечивая беспереывное, динамичное управление. Приложение автоматически загружает пользовательские интерфейсы, которые имеются на любом устройстве управления Extron, устраняя необходимость в длительной индивидуальной настройке и установке. Уже знакомые интерфейсы эмулируют сенсорную панель TouchLink, контроллер MediaLink или кнопочную панель eBUS, расположенные в выбранном помещении, а любое нажатие кнопок синхронизируется между приложением и самим устройством управления Extron. Приложение Extron Control уже доступно для загрузки в iTunes App Store.

Технические характеристики

- ▶ Обеспечивает удобную точку управления для систем управления Extron
- ▶ Поддержка всех моделей сенсорных панелей TouchLink и TouchLink Pro, а также контроллеров MediaLink и MediaLink Plus с интерфейсом Ethernet, включая кнопочные панели eBUS
- ▶ Уже знакомый пользовательский интерфейс обеспечивает такую же работу, как на сенсорной панели или контроллере



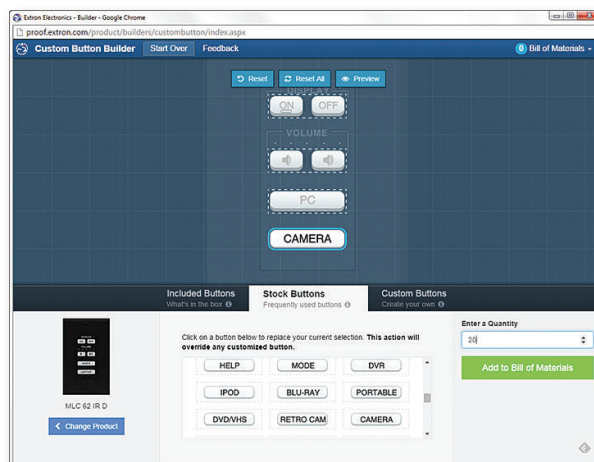
- ▶ Поддержка лицензии Extron LinkLicense
- ▶ Диспетчер помещений (Room Manager) позволяет легко добавлять сенсорные панели или контроллеры и конфигурировать списки помещений
- ▶ Возможность быстрого переключения между помещениями одним прикосновением к экрану
- ▶ Отслеживание нажатий кнопок позволяет поддерживать синхронизацию iPad и сенсорной панели или контроллера

КОНФИГУРАТОР КНОПОК CUSTOM BUTTON BUILDER

С помощью конфигуратора Custom Button Builder от Extron можно легко и с удобством настроить подсвечиваемые кнопки с мягким нажатием на различных устройствах управления Extron. Этот динамический онлайн-инструмент обеспечивает индивидуальную настройку кнопок и имитирует раскладки кнопок на устройствах с многочисленными опциями для удобного редактирования. Формируемая по завершении работы страница содержит детальную информацию о заказе, включая графическую схему всех заказанных кнопок.

Технические характеристики

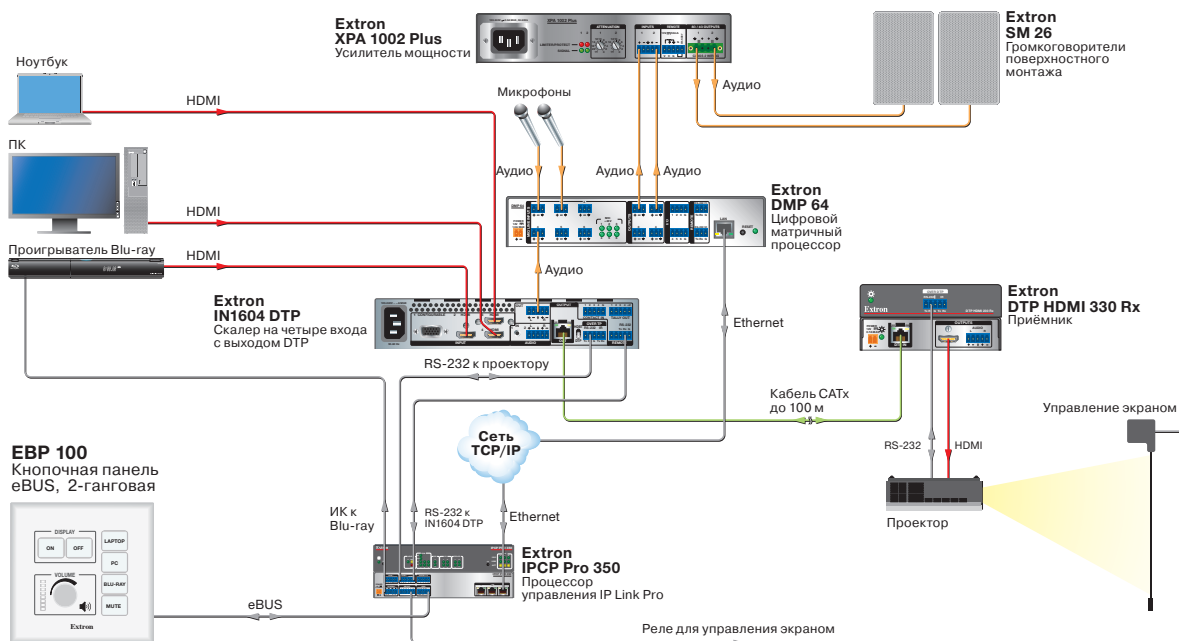
- ▶ Создание надписей для отдельных кнопок или для всего устройства
- ▶ Размещение текста на кнопке на одной или двух строках, изменение размера шрифта и отслеживание количества знаков
- ▶ Выбор из широкого диапазона символов и возможность совмещать символы с текстом
- ▶ Обновляемый список компонентов включает в себя все выбранные кнопки и создаёт индивидуальный номер изделия для удобства повторного заказа
- ▶ По окончании конфигурации формируется страница с деталями заказа, индивидуальным номером изделия и графической схемой сконфигурированных кнопок



Схемы подключений

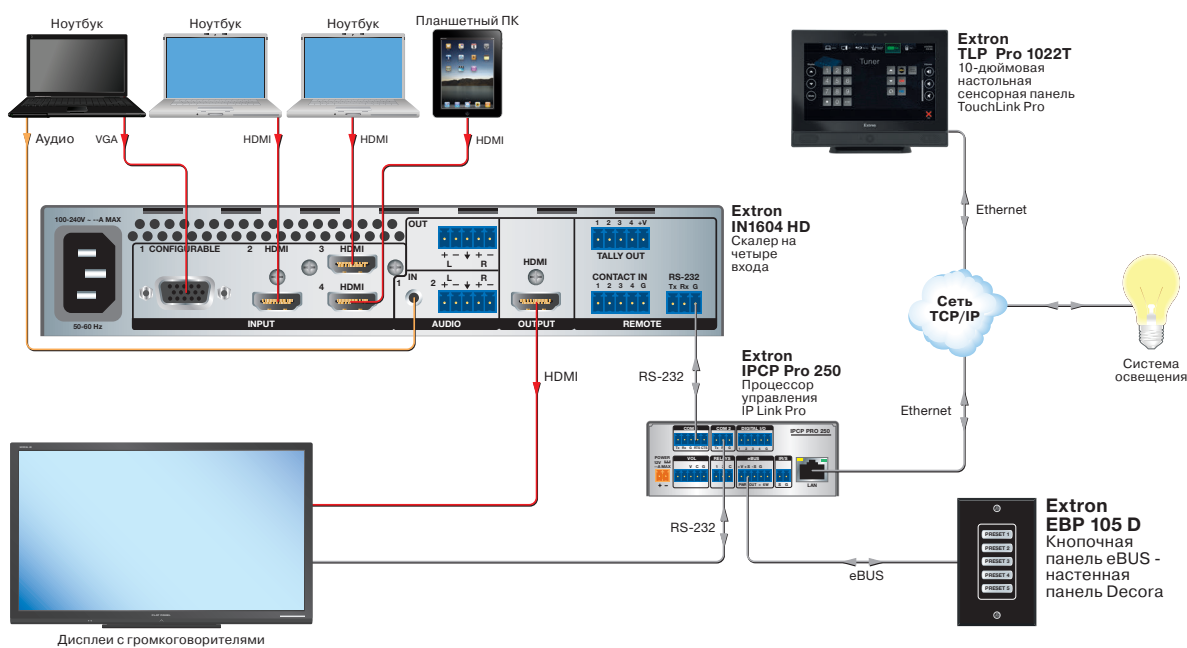
EBP 100

В этой аудио- и видеосистеме кнопочная панель EBP 100 серии eBUS подключена к порту eBUS на процессоре управления IPCP Pro 350, осуществляя управление включением проектора, громкостью и выбором источника.



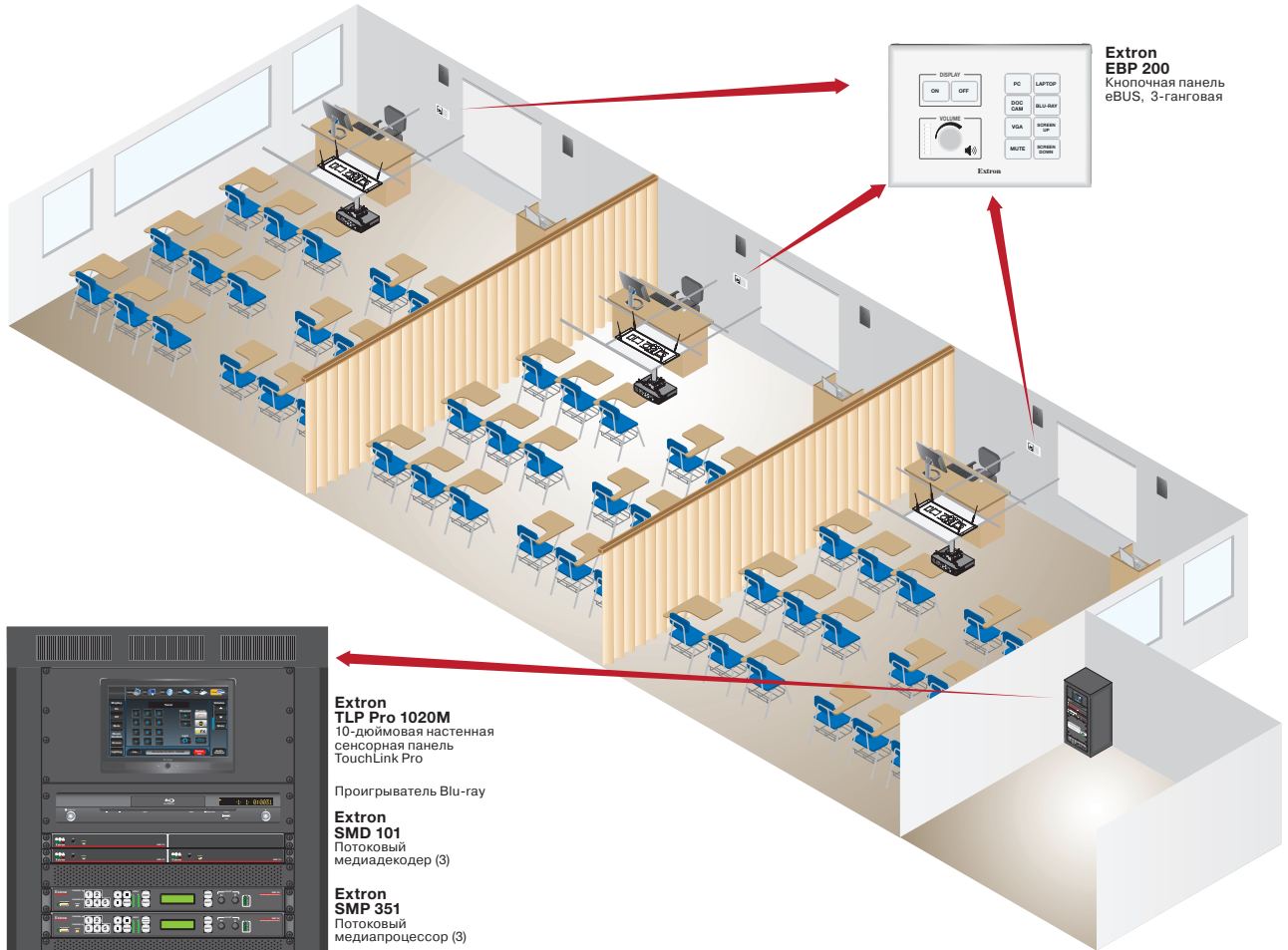
EBP 105 D

В данном проекте кнопочная панель EBP 105 D используется для управления освещением, а сенсорная панель TouchLink Pro обеспечивает управление всей AV-системой. Согласно требованиям проекта в программе Extron Custom Button Builder были созданы и заказаны новые надписи для кнопок. Кнопочный интерфейс eBUS и сенсорная панель подключены к одному процессору управления.

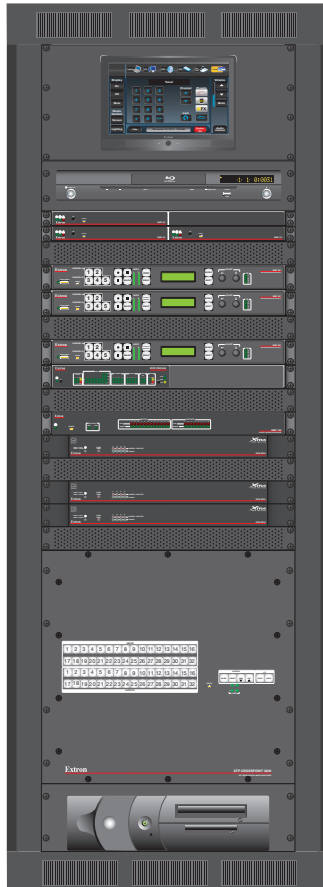


EBP 200

В этом проекте для разделяемого помещения три кнопочные панели EBP 200 подключены друг к другу по цепочке (Daisy Chain) от порта eBUS на процессоре управления IPCP Pro 550 и используются для управления различными функциями AV-системы. При разделении помещения на отдельные комнаты каждая кнопочная панель используется для управления аудио и видео на своей площадке. При объединении комнат любая из панелей может использоваться для управления всем помещением; все три кнопочные панели дублируют друг друга.



Extron EBP 200
Кнопочная панель eBUS, 3-ганговая



Extron TLP Pro 1020M
10-дюймовая настенная сенсорная панель TouchLink Pro

Проигрыватель Blu-ray

Extron SMD 101
Потоковый медиатекодер (3)

Extron SMP 351
Потоковый медиапроцессор (3)

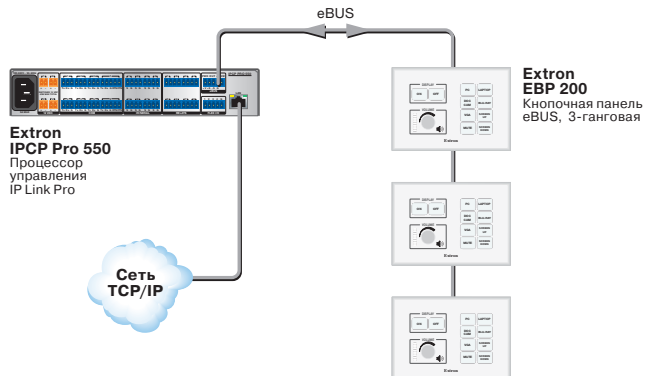
Extron IPCP Pro 550
Процессор управления IP Link Pro

Extron DMP 128
Цифровой матричный процессор

Extron XPA 2004
Усилитель мощности (3)

Extron XTP CrossPoint 3200
Модульный цифровой матричный коммутатор

ПК



ИНТЕРФЕЙС УПРАВЛЕНИЯ eBUS	
Порты управления eBUS	(2) 4-пиновых разъёма под зажим 3,5 мм
Конфигурация выводов порта eBUS	+V = +12 В постоянного тока; +S = сигнал +; -S = сигнал -; G = земля
Рекомендуемый тип кабеля	Кабель Extron STP20-2/1000 или STP20-2P/1000
Максимальная длина системного кабеля	Всего 305 метров для системы eBUS независимо от топологии. Может потребоваться инжектор питания в зависимости от схемы соединения кабелей и мощности основного источника питания. Подробное описание дано в руководстве для пользователей или инструкции по установке.
ПРОГРАММНОЕ ОБЕСПЕЧЕНИЕ И СРЕДСТВА УПРАВЛЕНИЯ	
ПО	Extron Global Configurator® Plus и Professional Global Scripter® Toolbelt
Программное управление	Extron Control
ОБЩИЕ ПАРАМЕТРЫ	
Питание	Питание поступает от процессора управления с поддержкой eBUS или от дополнительного источника питания
Потребляемая мощность eBUS	
EBP 100, EBP 200	0,5 Вт, 12 В DC
EBP 105 D/EU/MK, EBP 106 D/EU/MK	1,5 Вт, 12 В DC
EBP 105P EU, EBP 105P MK, EBP 106P D	1,5 Вт, 12 В DC
EBP 108 D/EU/MK	1,5 Вт, 12 В DC
EBP 110 D/EU/MK	1,5 Вт, 12 В DC
EBP 111 D	2,5 Вт, 12 В DC
EBP NAV D/EU/MK	1,5 Вт, 12 В DC
EBP VC1 D/EU/MK	1,5 Вт, 12 В DC
EBP VC2 D/EU/MK	1,5 Вт, 12 В DC
Температура/влажность	Хранение: от -40 до +70 °C / от 10% до 90%, без конденсации Эксплуатация: от 0 до +50 °C / от 10% до 90%, без конденсации
Охлаждение	Конвекционное, без вентиляторов
Рассеивание тепла	
EBP 100, EBP 200	1,2 БТЕ/час
EBP 105 D	4,2 БТЕ/час
EBP 105 EU/MK	4,1 БТЕ/час
EBP 106 D/EU/MK	5,0 БТЕ/час
EBP 105P EU, EBP 105P MK	4,1 БТЕ/час
EBP 106P D	5,0 БТЕ/час
EBP 108 D/EU/MK	5,0 БТЕ/час
EBP 110 D/EU/MK	4,2 БТЕ/час
EBP 111 D	8,0 БТЕ/час
EBP NAV D/EU/MK	5,0 БТЕ/час
EBP VC1 D/EU/MK	4,2 БТЕ/час
EBP VC2 D/EU/MK	4,2 БТЕ/час
Монтаж	
Монтаж в стойку	Нет
Монтаж на мебель или стену	
Модели Decora®	Да, в 1-ганговом электрическом распределительном коробе стандарта США или пластиковой рамке (за исключением EBP 111 D)
EBP 111 D	Да, в 2-ганговом электрическом распределительном коробе стандарта США или пластиковой рамке
EBP 100	Да, в 2-ганговом электрическом распределительном коробе стандарта США или пластиковой рамке

EBP 200	Да, в 3-ганговом электрическом распределительном коробе стандарта США или пластиковой рамке	
Модели EU	Да, в 1-ганговом электрическом распределительном коробе стандарта EU	
Модели МК	Да, в 1-ганговом электрическом распределительном коробе стандарта МК	
Тип корпуса	Пластмассовая лицевая панель, металлическая монтажная панель	
Вес устройства		
EBP 100	0,2 кг	
EBP 200	0,3 кг	
Модели Decora®	0,09 кг (за исключением EBP 111 D)	
EBP 111 D	0,13 кг	
Модели EU и МК	0,1 кг	
Вибрация	В соответствии с тестом ISTA 1A для оборудования в картоне Международной ассоциации по обеспечению сохранности при перевозках	
Соблюдение нормативных требований		
Безопасность	CE, c-UL, UL	
EM/EMC (электромагнитные помехи/соответствие)	CE, C-tick, FCC Class A, ICES, VCCI class A	
Защита окружающей среды	Соответствие директивам RoHS и WEEE	
Стандарт доступности	Удовлетворяет соответствующие требования Статьи 508 (Section 508) Реабилитационного акта США (29 U.S.C. 794d).	
Гарантия	3-летняя гарантия на устройства	
ПРИМЕЧАНИЕ: все номинальные уровни соответствуют ±10%.		
Модель	Описание версии	Партномер
EBP 100	2-ганговая, в чёрном или белом цвете, 6 кнопок	60-1388-01
EBP 200	3-ганговая, в чёрном или белом цвете, 10 кнопок	60-1389-01
EBP 105 D	Decora, в чёрном или белом цвете, 5 кнопок	60-1085-01
EBP 105 EU	Стандарт Flex55 и EU, в чёрном и белом цвете, 5 кнопок	60-1085-31
EBP 105P EU	Flex55 и EU, в чёрном и белом цвете, 5 кнопок	60-1093-31
EBP 105 MK	МК-рамка, в белом цвете, 5 кнопок	60-1085-23
EBP 105P MK	МК-рамка, в белом цвете, 5 кнопок	60-1093-23
EBP 106P D	Decora, в чёрном и белом цвете, 6 кнопок	60-1093-01
EBP 106 D	Decora, в чёрном и белом цвете, 6 кнопок	60-1084-01
EBP 106 EU	Стандарт Flex55 и EU, в чёрном и белом цвете, 6 кнопок	60-1084-31
EBP 106 MK	МК-рамка, в белом цвете, 6 кнопок	60-1084-23
EBP 108 D	Decora, в чёрном и белом цвете, 8 кнопок	60-1189-01
EBP 108 EU	Flex55 и EU, в чёрном и белом цвете, 8 кнопок	60-1189-31
EBP 108 MK	МК-рамка, в белом цвете, 8 кнопок	60-1189-23
EBP 110 D	Decora, в чёрном и белом цвете, 10 кнопок	60-1190-01
EBP 110 EU	Flex55 и EU, в чёрном и белом цвете, 10 кнопок	60-1190-31
EBP 110 MK	МК-рамка, в белом цвете, 10 кнопок	60-1190-23
EBP 111 D	Decora, в чёрном и белом цвете, 11 кнопок	60-1087-01
EBP NAV D	Decora, в чёрном и белом цвете, кнопки управления	60-1086-01
EBP NAV EU	Flex55 и EU, в чёрном и белом цвете, кнопки управления	60-1086-31
EBP NAV MK	МК-рамка, в белом цвете, кнопки управления	60-1086-23
EBP VC1 D	Decora, в чёрном и белом цвете, регулятор громкости	60-1184-01
EBP VC1 EU	Flex55 и EU, в чёрном и белом цвете, регулятор громкости	60-1184-31
EBP VC1 MK	МК-рамка, в белом цвете, регулятор громкости	60-1184-23
EBP VC2 D	Decora, в чёрном и белом цвете, двойное управление громкостью	60-1094-01
EBP VC2 EU	Flex55 и EU, в чёрном и белом цвете, двойное управление громкостью	60-1094-31
EBP VC2 MK	МК-рамка, в белом цвете, двойное управление громкостью	60-1094-23

Полные спецификации размещены на сайте www.extron.ru
Спецификации могут быть изменены без уведомления.

МЕЖДУНАРОДНЫЕ ОФИСЫ ПРОДАЖ

Anaheim • Raleigh • Silicon Valley • Dallas • New York • Washington, DC • Toronto • Mexico City • Paris • London • Frankfurt
Madrid • Stockholm • Amersfoort • Moscow • Dubai • Johannesburg • Tel Aviv • Sydney • Melbourne
New Delhi • Bangalore • Singapore • Seoul • Shanghai • Beijing • Hong Kong • Tokyo

www.extron.ru