

DIGITAL SIGNAGE

Программно-аппаратные
решения 2021

Совершенствуйте
коммуникации
с помощью
Digital Signage


INNES



DIGITAL SIGNAGE

- Ритейл
- Корпоративное ТВ
- Банковский сектор
- Транспорт
- Реклама
- Сфера общественного питания
- Индустрия развлечений



SMART BUILDING

- Бронирование переговорных
- Идентификация кабинетов и рабочих мест
- Навигация
- Приложения для образования





Компания **INNES** уже более 15 лет занимает ведущую роль на европейском рынке **Digital Signage & Smart Building**.

Надежные решения INNES (Qeedji) удовлетворяют потребности бизнеса в разных секторах, упрощая реализацию различных задач, связанных с брендингом, рекламой, управлением пространствами и поддержанием имиджа компании.

Среди постоянных клиентов: музей Лувра, Государственный совет Франции, Национальная компания французских железных дорог, Государственная энергогенерирующая компания EDF, производитель продуктов Mars, страховая фирма Groupama, производитель Rohde&Schwars, дистрибьютор электронных компонентов AVNET.

Портфолио компании содержит решения программного и аппаратного спектра.

INNĒS

Welcome

Welcome!

Digital Signage

DMB400* — Функциональный медиаплеер UHD для корпоративного применения



Медиаплеер в прочном корпусе обладает низким энергопотреблением и поддерживает большинство распространенных медиаформатов.

Предустановленные ОС Gekkota и eLinux гарантируют защиту от вирусов и сбоев в работе системы.

Управление производится удаленно при помощи удобного веб-интерфейса.

Контент загружается автоматически через сеть или USB-накопитель. Звук доступен в стерео-режиме через разъем 3,5 мм или по HDMI.

03



Live TV



4K Video



Photo



Webpage



HTML5



Text



RSS Feeds



Audio



PDF

- Веб-приложение, совместимое с HTML5
- Независимые каналы для аудио- и видеоконтента
- Бесшумная работа с пассивным охлаждением
- Защита от несанкционированного доступа и записи

- Экологичность: потребление 11 Вт
- Режимы: вертикальный, горизонтальный, пользовательское разрешение
- Компактный размер 190 x 134 x 39 мм

Медиа форматы:

- Image: JPEG, PNG, GIF, SVG
- Video: H265 2160p60, H264 2160p24, MPEG2/VC1/VP9 1080p
- Text: plain text, rich text HTML5
- Audio: MPEG1 L2, MP3, AAC, AC3
- Font: TTF, OTF, WOFF

- Web: HTML5, RSS, WGT

- Slideshow: PDF, MS-Powerpoint

Порты для периферии:

- 1x USB 2 (Low/Full/High Speed)
- 1x USB 3 (Super Speed)
- 1x Jack 3.5 for GPIO or infra-red
- 1x RS232 DTE

AV Протоколы потоковой

передачи:

- HTTP(S)
- DASH MPEG
- UDP
- RTP
- RTSP

*Опционально со встроенным Wi-Fi и объемом диска 128 Гб



04



SMA 300* — Универсальный FHD плеер для сетей DS, работающих в режиме 24/7



Медиаплеер с возможностью питания по PoE, поддерживает большинство существующих медиа форматов и содержит дополнительный набор моделей виджетов в библиотеке.

Предустановленные ОС Gekkota и eLinux гаранти-

руют защиту от вирусов и сбоев в работе системы. Управление производится удаленно при помощи удобного веб-интерфейса.

Контент загружается автоматически через сеть или USB-накопитель.



Live TV



Full HD



Photo



Webpage



HTML5



Text



RSS Feeds



Audio



PDF

05

- Предустановленные ОС Gekkota и eLinux
- Удаленное управление через веб-интерфейс
- Поддержка PoE (Power over Ethernet)
- Автозагрузка через сеть или USB-накопитель
- Бесшумная работа с пассивным охлаждением
- Независимые каналы передачи аудио и видео

- Защита от несанкционированного доступа и записи
- Экологичность: потребление 7 Вт
- Режимы: вертикальный, горизонтальный, пользовательское разрешение
- Компактный размер 146 x 89 x 34 мм

Медиа форматы:

- Image: JPEG, PNG, GIF, SVG
- Video: MPEG2, WMV, H264 1080p
- Text: plain text, rich text HTML5
- Audio: MP3, AAC, MPEG1 L2
- Web: HTML5, RSS
- Slideshow: PDF and MS-Powerpoint

Порты для периферии:

- 2x USB2 Host (Low/Full/High Speed)
- 1x Jack 3.5 for GPIO or infra-red

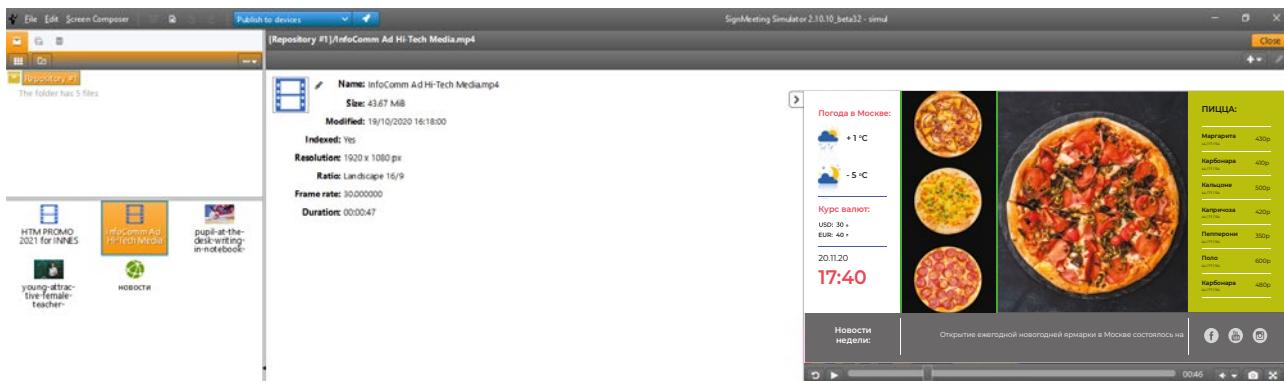
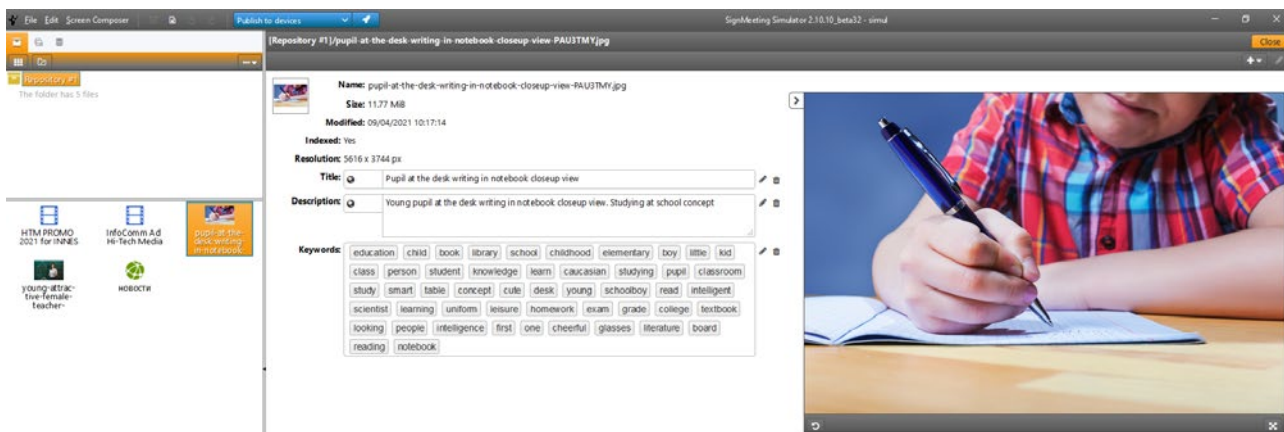
AV Протоколы потоковой передачи:

- HTTP(S)
- DASH MPEG
- UDP
- RTP
- RTSP

SCREEN COMPOSER

- Устанавливается на ПК пользователя
- Бессрочная лицензия
- Модульная концепция, совместимая с различными приложениями (SignMeeting, SignWay, Playzilla и др.)
- Легко создать контент и опубликовать на плееры
- Современный графический интерфейс
- Работает на движке HTML (легко устанавливается)
- Файловый менеджер, оптимизированный для поиска и просмотра
- Дата и срок действия для условного воспроизведения мультимедиа
- Работа со шрифтами
- Диспетчер задач для сохранения экрана и перезапуска устройств согласно условиям
- Режим превью
- Поддержка публикации на Android / AOSP устройства

06



PLAYZILLA



Playzilla – специальное приложение для воспроизведения контента, созданного в PlugnCast или Screen Composer. Приложение работает на аппаратных медиаплеерах Qeedji (Innes) с ОС Gekkota и на умных дисплеях с Samsung Tizen или LG WebOS.

- Поддержка большинства различных медиаформатов:
 - Изображения/ Видео/ Аудио
 - PDF-файлы и слайды MS PowerPoint
 - HTML5, RSS Feeds, трансляция MPEG TS, DASH MPEG, RTSP(S), UDP/RTP - виджет WGT W3C
- Общее расписание и специальные сценарии
- Бегущая строка
- Полноэкранный режим или отображение нескольких независимых зон, вертикальная и горизонтальная ориентации
- Синхронизация данных через веб-сервисы, UDP Socket, Web SQL
- Программируемый режим standby для дисплеев

Готовые шаблоны под разные задачи



Образование

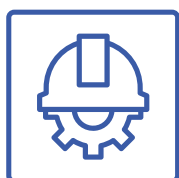
- Расписание занятий
- Предупреждения об отмене или замене занятий
- ПО для планирования ADESoft
- Система цифровых кабинетных табличек
- Навигация



Гостиничный бизнес

- Стоимость проживания
- Курсы валют
- Знакомство с персоналом
- RSS-каналы
- Информация о пробках

07



Производственные предприятия

- Дни без происшествий
- Показатели производства
- Правила техники безопасности



Организация работы офиса

- Общая информация
- Мультимедиа архив
- Расписание текущих встреч
- Расписание на день
- Расписание на неделю



Общественное питание

- Меню на день (Excel, CSV)
- Таблица меню с ценами (Excel)

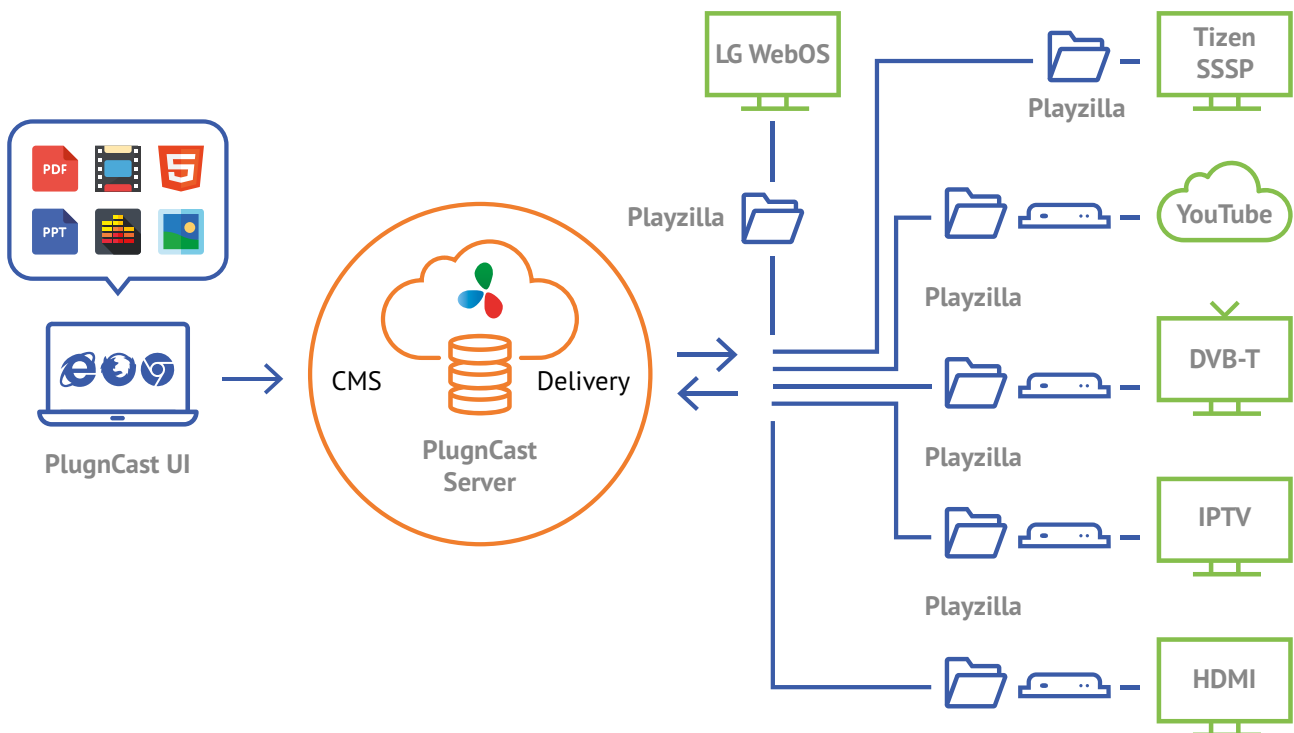


PlugnCast – система управления контентом (далее CMS).

Интуитивно-понятная платформа PlugnCast от INNES для мультимедийного вещания признана одним из лучших решений Digital Signage на рынке. Она позволяет легко конфигурировать подачу контента (включая такие источники как: приемники IPTV, цифровое телевидение (DVB-T) или WebTV (Youtube Live, ...) и организовывать вещание на подключенные экраны.

PlugnCast Server

08



Платформа PlugnCast предназначена для мультиэкранного вещания. Стоимость лицензии не зависит от количества экранов.

- Дружелюбный веб-интерфейс
- Управление через ПО группой экранов и регулярная отправка текущих логов
- Высокий уровень безопасности, основанный на https. Подключение новых сертификатов через пользовательский интерфейс

- PlugnCast Server, совместимый с LDAP
- Настройка прав и ролей пользователей системы
- Расширение возможностей PlugnCast Server при помощи профессиональных приложений (SDK и задокументированных API)

PlugnCast — Интерфейс пользователя (UI)



Управление контентом

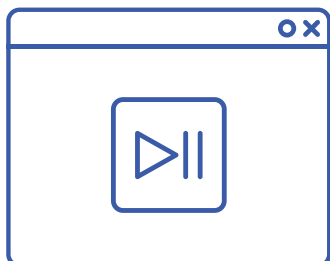
- Отдельная библиотека для каждого домена (файлы, ярлыки ...)
- Общая библиотека контента для всех доменов
- Библиотека моделей виджетов
- Управление шрифтами
- Управление переменными для автоматизации программного контента
- Предварительный просмотр
- Редактор метаданных (обозначение, срок действия, тег и т.д.)

Управление плеерами

- Группировка медиаплееров согласно задачам
- Отображение публикации с индикаторами прогресса
- Мониторинг медиаплееров (дисковое пространство, состояние экранов)
- Управление обновлениями конфигурационного и промежуточного ПО
- Определение регулярных задач (например: режим standby или включение экрана в 7:00)



09



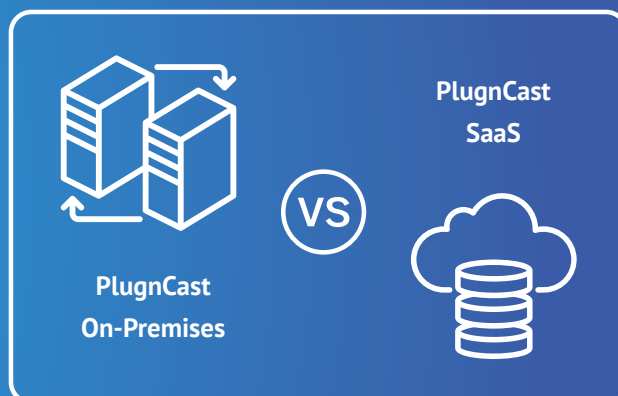
Управление воспроизведением

- Каналы (видео, аудио или микс)
- Многозональные макеты
- Еженедельный календарь с функцией «drag&drop» для содержимого
- Управление повторениями и исключениями временных интервалов
- Умное воспроизведение по отношению к расписанию — последнее видео в заданном тайм-слоте всегда проигрывается до конца
- Дополнительные функции через настройки JavaScript

2 варианта:

PlugnCast On-Premises — программное обеспечение, устанавливаемое на сервер MS-Windows. Поддерживается виртуальный режим. Не требует установки дополнительных рабочих сред, таких как PHP, .NET, JAVA или любых внешних реляционных баз данных.

PlugnCast SaaS — облачное решение.

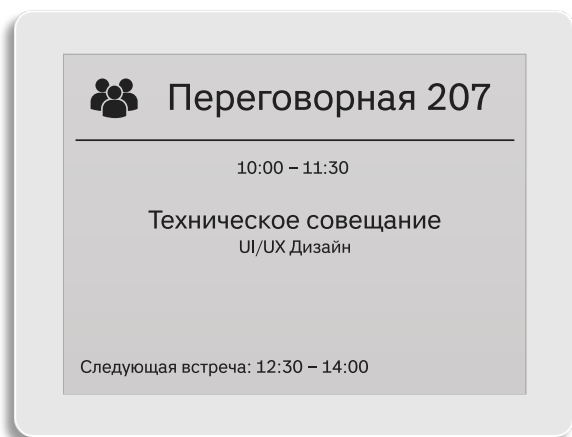


INNĒS

Smart Building



SLATE106 — Беспроводной дисплей e-paper 6" для системы кабинетных табличек



Устройство для идентификации кабинетов, столов и общих пространств, может использоваться как решение для системы бронирования помещений (room booking).

Помимо удобной и красивой системы отображения вам будут доступны и некоторые функции Digital Signage: вывод срочных сообщений и отображение

расписания данного помещения. В SLATE106 внедрен открытый пользовательский API для индивидуальной настройки (связь со смартфоном и т.п.)

Это устройство с действительно низким энергопотреблением способно работать без замены батареи до 3 лет.

77

- Беспроводной ультратонкий 8 мм E-paper дисплей
- Разрешение 800x600, 4 оттенка серого
- Встроенный USB-накопитель сверхбольшой ёмкости
- Встроенное SPE ПО для публикации текста напрямую
- API для пользовательских приложений

- Предустановленное приложение Mobile Android & iOS для отправки сообщений
- Управление и динамическое обновление контента через контроллер SMH300 (CSV file, MS PowerPoint, календарные системы), минимальная частота обновления 15 мин

Процессор:

- STM32L162VC

Питание:

- 4x CR2430 батарейки

Система хранения данных:

- Flash 512Ko
- EEROM 8Ko
- RAM 32Ko

Встроенные интерфейсы:

- 1x 2,4 GHz WPAN Modem
- 1x NFC/Mifare 13.56 MHz reader
- ISO/IEC 14443A/B совместим
- 3x LED
- 1x USB Local Storage (FAT32)

SAP10e — Точка доступа для SLATE106



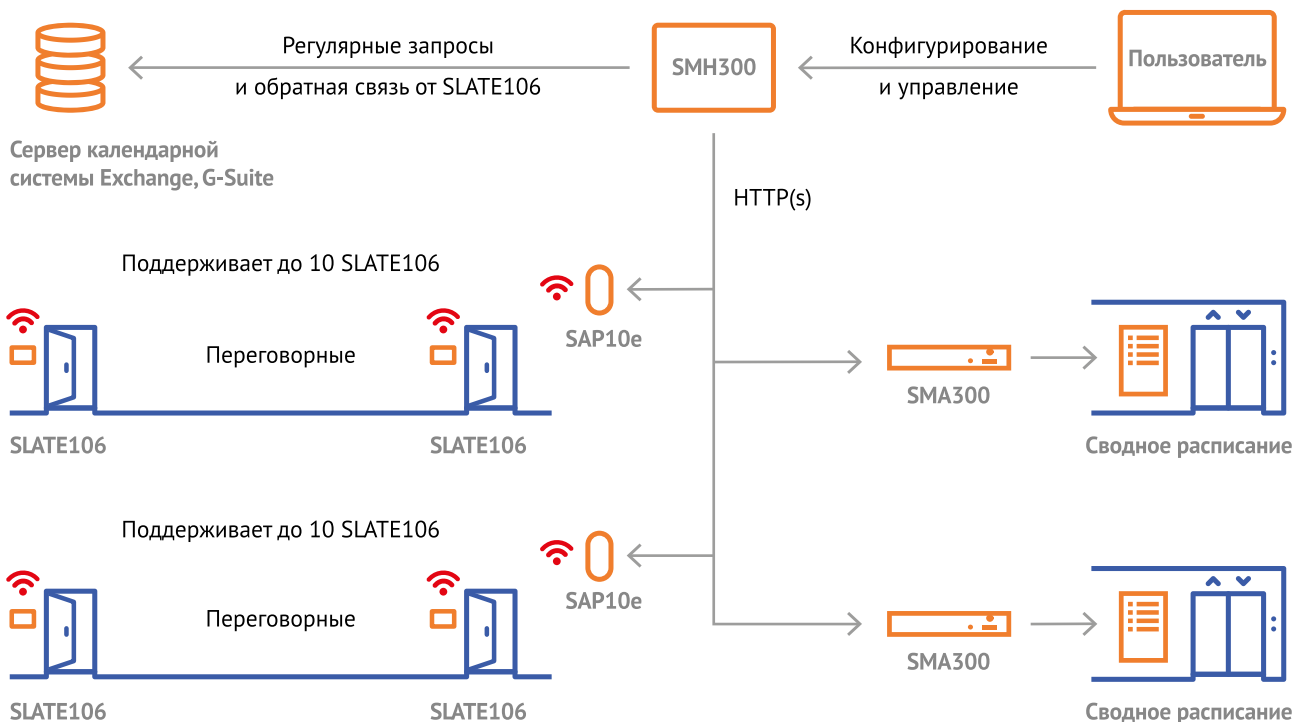
SAP10e позволяет подключить до 10 устройств SLATE106 к сети TCP / IP. При подключении напрямую по RJ45 (PoE), его ввод в эксплуатацию состоит из сопряжения с SLATE106 с помощью веб-браузера или файла конфигурации.

В стандартной версии точка доступа может использоваться с программным обеспечением MS-PowerPoint, дополненной надстройкой Qeedji Publisher. Слайды MS-PowerPoint будут отображаться непосредственно на экранах после отправки задания на публикацию. В версиях прошивки, предназначенных для наших партнеров системных интеграторов, SAP10e позволит синхронизировать содержимое экранов беспроводных дисплеев SLATE106 с сервером, выделенным для построения отображаемых образов.

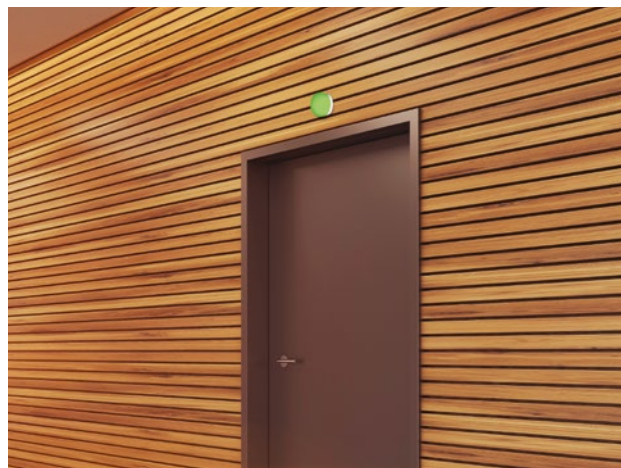
- Питание через Ethernet (PoE)
- Интегрированный RJ45 разъем
- Малая мощность: 0,75 Вт
- Совместимость с Veacon BLE 5
- Модульная прошивка

12

SLATE106 с BLE Access Point в управлении пространствами



SBL10E — Светодиодный индикатор занятости Smart Busy Light



Индикатор предназначен для размещения в любом месте, где необходимо отобразить статус занятости помещений, например, в «умных» бизнес-центрах и поликлиниках.

Быстрое подключение устройства к системе происходит по интерфейсу RJ45 (PoE). Индикатор оснащен светодиодной подсветкой, настраиваемой на зеле-

- Поддержка PoE (Power over Ethernet)
- Низкое энергопотребление 0,75 Вт
- Совместимость с Veason BLE 5

ный, красный, синий, желтый или оранжевый свет. В стандартной версии устройство управляется через простой HTTP-запрос или через веб-браузер.

Несколько версий прошивки позволяют напрямую синхронизироваться либо со статусом помещения в цифровом макете здания, либо в системе бронирования, такой как MS-Exchange или GSuite.

- Модульная прошивка
- Настраиваемая подсветка

13

Настройки:

- HTML5 Web UI

Протоколы:

- HTTP(S)
- IPv4

Процессоры:

- Nordic Semiconductor nRF52
- ARM CryptoCell 310

Память:

- Встроенная Flash

Интерфейсы:

- 1x male RJ45 PoE 802.3af
- 1x Bluetooth 5

Совместимость:

- REST API
- MS-Exchange/Office 365
- GSuite

Сеть:

- 1x Ethernet 10/100 BaseT
- 1x Bluetooth 5 (long range BLE)

Qeedji TAB10 — 10'' Интерактивная панель для бронирования переговорных комнат



14

Интерактивная панель для резервирования 10" (TAB10s) на базе Android предназначена для бронирования переговорных комнат и конференц-залов. В сочетании с календарями MS-Exchange или GSuite система становится незаменимым инструментом для вашего бизнеса. TAB10s также можно использовать как часть системы Digital Signage или в качестве

дополнения к системе управления зданием.

Интеграция TAB10s с программным обеспечением SignMeeting позволяет настроить управление ресурсами через специальный API (MS-Exchange, G-Suite, Lotus Domino и т.д.)

- Ультратонкий дизайн: 11 мм, белого цвета
- ОС Android 9 со встроенным Qeedji MDM*
- Датчик присутствия (отключение дисплея, если никого нет рядом/ отображение определенного сообщения, если кто-то находится перед устройством)
- 3-цветная подсветка по контуру
- FHD аппаратный видеodeкодер
- Пассивное охлаждение, 9 Вт
- Wi-Fi, BLE, NFC/MIFARE, RFID 125kHz
- Ручное отключение камеры и микрофона
- Возможность питания по PoE

*Qeedji MDM – специализированное ПО для контроля устройств TAB10s в сети с целью обеспечения безопасности.

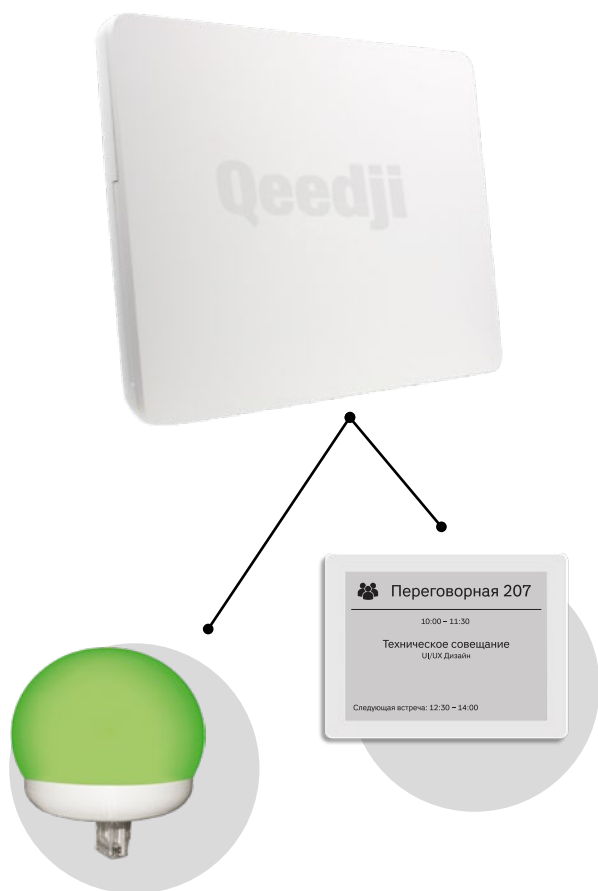
Настройки пользовательского интерфейса:

- Кнопки быстрого доступа для обратной связи (например: сообщение о неисправности оборудования в данном помещении)
- Назначение прав доступа для бронирования помещений
- Отображение дисплея или значка навигации
- Воспроизведение мультимедийного контента
- Настройка внешнего вида главной страницы через CSS
- Идентификация по NFC / Mifare
- Автоматическое определение присутствия датчиком или вручную на сенсорном экране

- Взаимодействие с системами контроля доступа и каталогами (LDAP/ AD) для бизнеса, базой данных SQL или Excel / CSV
- Конфиденциальность бронирования

- Возможность оперативно, при помощи модульной системы и приложение HTML5, добавлять новые коннекторы для взаимодействия с ПО для бизнеса, базой данных SQL или Excel / CSV

SMH300 — Контроллер беспроводного доступа



Встроенное приложение HTML5 позволяет передавать информацию на SLATE106, управлять сетевыми светодиодными индикаторами SBL10, получать данные от кнопок BLE и датчиков движения\объема. Устройство разработано для организации системы идентификации кабинетов и пространств, а также, системы бронирования.

Каждый SMH300 поддерживает до 10-ти комплектов (SLATE106 + SBL10 + датчик 2,4 GHz BLE) или устройств. Контроллер оснащен системой Vesa MIS-E (100x200) для потолочного монтажа.

- Дальность до 20-ти метров
- HTML5 совместимое
- Предустановленные ОС Gekkota и eLinux
- Питание 12 В, поддержка PoE (Power over Ethernet)
- Экологичность: потребление 7 Вт
- Пассивное охлаждение

15

Сетевые протоколы:

- HTTP(S)
- FTP
- UDP
- NTP
- SMTP
- LDAP

Процессор:

- SoC Freescale iMX6

Память:

- SD card 4Go

Встроенные разъемы и устройства:

- 2x USB2 (Low/Full/High Speed)
- 1x Jack 3.5
- 1x 2,4GHz WPAN модем совместимый с BLE 4.1

Сеть:

- 1x Ethernet 10/100 BaseT
- Wi-Fi 802.11 b/g (Опционально)

Питание:

- 12V DC
- PoE 802.3 af



Screen Composer v.4 для SignWay, SignDoor и SignMeeting – это ПО, конфигурирующее систему и создающее связи между календарной системой, описываемым пространством и «дисплеем» на входе.

- Автономное программное обеспечение, устанавливаемое на ПК администратора
- Бессрочная лицензия
- Простота создания и публикации проекта на устройства для Smart Building

SignWay

Приложение SignWay интегрируется в дисплеи инфокиосков для навигации по 2D / 3D плану здания. Связанное с каталогом компании и системой бронирования переговорных комнат решение обеспечивает удобную динамическую ориентацию в пространстве.

SignDoor

SignDoor подключается к источнику данных, например, к корпоративному каталогу (LDAP / MS-AD) или MS-Excel, для получения информации, отображаемой на цифровых кабинетных табличках SLATE106.

SignMeeting

SignMeeting – это система отображения расписания переговорных комнат. Для управления ресурсами система взаимодействует с ПО через специальный API (MS-Exchange, G-Suite, Lotus Domino и т. д). Приложение настраивается через ПО Screen Composer и имеет несколько вариантов интеграции:

- TAB10s – панель управления бронированием переговорной
- SMA300 – Медиаплеер для отображения сводного расписания
- SMH300 – контроллер беспроводного доступа для управления цифровыми кабинетными табличками SLATE106



INNĚS



Hi-Tech Media — эксклюзивный
дистрибьютор компании INNES

www.h-t.media