

TouchLink Pro

Мощные и интуитивные
интерфейсы управления
AV-системами

- ▶ Сенсорные панели TouchLink® Pro диагональю от 3,5 до 17 дюймов
- ▶ Интерфейс TLI Pro 101 серии TouchLink – используйте сенсорный дисплей сторонних производителей в вашей системе управления
- ▶ Интерфейс управления для конференц-зала CCI Pro 700 – оптимизирован для конференц-связи, совместной работы и управления AV-устройствами
- ▶ ПО GUI Designer – проектирование, создание и поддержка пользовательских интерфейсов серии TouchLink Pro
- ▶ Темы оформления TouchLink Pro: шаблоны и комплекты ресурсов – ускорьте создание пользовательского интерфейса



Extron Electronics
INTERFACING, SWITCHING AND CONTROL

TouchLink Pro

Выбор интерфейса управления во многом определяет общую удовлетворённость пользователя AV-системой. Именно поэтому мы разрабатываем наши пользовательские интерфейсы TouchLink Pro таким образом, чтобы превзойти ожидания пользователей в отношении удобства применения, и плюс к этому мы делаем в равной степени строгую установку на функциональность, безопасность и плавную, бесперебойную интеграцию. Наша линейка устройств TouchLink Pro совместима с любым процессором управления серии IP Link Pro и создана для использования в AV-системах, где требуется простое, полнофункциональное и интерактивное управление большим числом источников.

Сенсорные панели TouchLink Pro

Эта серия включает в себя полнофункциональные, индивидуально настраиваемые сенсорные панели диагональю от 3,5 до 17 дюймов, которые предлагают различные варианты монтажа: на стол, на стену и в откидном формфакторе Cable Cubby. Некоторые модели имеют яркие ёмкостные стеклянные экраны edge-to-edge без рамки, а также обеспечивают возможность предпросмотра видео высокого разрешения с нескольких источников.

Интерфейс TouchLink – TLI Pro 101

TLI Pro 101 от Extron – это интерфейс TouchLink®, который позволяет использовать сенсорный экран стороннего производителя в качестве точки управления в рамках системы управления Extron серии Pro. Этот уникальный интерфейс имеет скалируемый HDCP-совместимый вход HDMI для предпросмотра видео. Скалируемый выход поддерживает дисплеи с разрешениями от 800x600 до 1920x1200, а также HDTV 1080p/60 и 2K. TLI Pro 101 совместим с любым процессором управления Extron серии IP Link® Pro, позволяя использовать устройства сторонних производителей с сенсорным экраном для полнофункционального, интерактивного управления широким рядом источников.

Интерфейс управления TouchLink Pro для конференц-зала – CCI Pro 700

CCI Pro 700 от Extron – это первый на рынке пользовательский интерфейс управления, оптимизированный для конференц-связи, совместной работы и управления AV-устройствами. Он поддерживает ряд критически важных функций, необходимых для качественной конференц-связи, и обеспечивает мощный и интуитивно понятный пользовательский интерфейс для



управления помещениями. Компактный CCI Pro 700 имеет цветной информационный дисплей с диагональю 3,5 дюйма, цифровую клавиатуру и кнопки с подсветкой. Дисплей может быть использован для отображения контактной информации, телефонов и статуса звонка.

Контроллер серии TouchLink Pro – TLC Pro 521M

TLC Pro 521M от Extron – это удобная сенсорная панель «всё в одном» для настенного монтажа с диагональю экрана 5 дюймов и встроенным процессором управления. Этот полностью настраиваемый, простой в использовании контроллер линейки TouchLink® сочетает яркий экран с мощным управлением AV-системой и усиленной безопасностью. TLC Pro 521M имеет такую же высокочувствительную и ёмкостную сенсорную панель, как и модель TLP Pro 520M серии TouchLink Pro, которая сочетается с мощным и надёжным процессором управления: таким образом, в одном компактном формфакторе сенсорной панели доступны все необходимые функции управления.

Программное обеспечение GUI Designer

GUI Designer – это программное приложение Extron, используемое для проектирования, разработки и поддержки пользовательских интерфейсов Extron серии TouchLink® Pro. Начните с готовых к использованию шаблонов проектирования и комплектов ресурсов или создайте свою собственную новую раскладку с помощью нашего универсального программного обеспечения. Полностью настраиваемые элементы проектирования тщательно подобраны для самых распространённых типов AV-проектов.

Темы оформления TouchLink Pro

В Extron создали набор готовых тем для проектирования, которые упрощают и ускоряют разработку пользовательского интерфейса TouchLink Pro. Эти предварительно настроенные шаблоны идеально подходят для проектов помещений с одним и двумя дисплеями, разделяемых комнат, дисплеев с несколькими изображениями и систем видео-конференц-связи.



Сенсорные панели TouchLink Pro



TLP Pro 1220TG

12-дюймовая настольная сенсорная панель TouchLink Pro

TLP Pro 1220TG – это 12-дюймовая настольная сенсорная панель Extron с ёмкостным стеклянным экраном edge-to-edge без рамки. Как и все модели серии TouchLink® Pro, эта индивидуально настраиваемая сенсорная панель отличается повышенным быстродействием и увеличенной памятью. Ёмкостный сенсорный экран с разрешением 1280x800 обеспечивает «живую» картинку, более чувствительную поверхность управления и увеличенный угол вертикального обзора. Модель TLP Pro 1220TG имеет входы для предпросмотра видео с поддержкой HDCP-совместимых видеосигналов высокого разрешения от источников HDMI и устройств Extron линейки XTP. Удобная функция PoE+ позволяет сенсорной панели получать питание и данные по одному кабелю Ethernet. TLP Pro 1220TG имеет выразительный дизайн и мощные функции, которые делают её идеальным решением для проектов, где требуется полностью настраиваемая настольная сенсорная панель управления с большим экраном и предварительным просмотром видео с нескольких источников.

Основные характеристики

- ▶ 12-дюймовый ёмкостный сенсорный экран с разрешением 1280x800 и 16 млн цветов
- ▶ Повышенное быстродействие и увеличенная память
- ▶ Входы HDMI и XTP для предпросмотра «живого» видео
- ▶ Совместимость со всеми процессорами управления IP Link® Pro
- ▶ Технология PoE+ обеспечивает передачу питания и данных по одному кабелю Ethernet, устраняя необходимость в локальном блоке питания (инжектор питания продается отдельно)
- ▶ Встроенные громкоговорители воспроизводят стереоаудио
- ▶ Датчик освещённости регулирует яркость экрана при изменении общего освещения помещения
- ▶ Настраиваемые красные и зелёные индикаторы состояния оповещают о доступности помещения или о статусе звонка

Сенсорные панели Extron серии TouchLink Pro доступны в различных размерах и формфакторах, которые подходят для широкого ряда проектов. Набор готовых тем для проектирования упрощает разработку пользовательского интерфейса TouchLink и позволяет интеграторам с лёгкостью создавать интуитивно понятные графические интерфейсы в сложном высокотехнологичном оформлении. Доступно несколько моделей Extron серии TouchLink Pro с повышенным быстродействием и увеличенной памятью. Одиннадцать из них оснащены яркими ёмкостными сенсорными экранами с диагональю 5, 7, 10, 12, 15 и 17 дюймов.

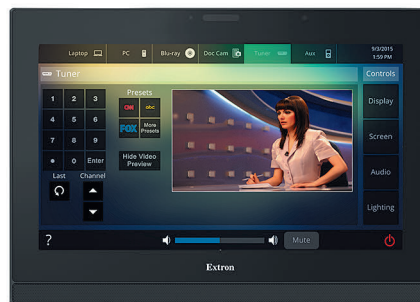


TLP Pro 1720TG

17-дюймовая настольная сенсорная панель TouchLink Pro

- 17-дюймовый ёмкостный сенсорный экран с разрешением 1920x1080 и 16 млн цветов
- Входы HDMI и XTP для предпросмотра «живого» видео и мониторинга
- Совместимость со всеми процессорами управления серии IP Link® Pro
- Устанавливается на стол или крепёж VESA
- Сенсорная панель получает питание и данные по одному кабелю Ethernet, устраняя необходимость в локальном блоке питания (инжектор питания в комплекте)

Модель	Описание версии	Партномер
TLP Pro 1720TG	Цвет чёрный - для монтажа на стол и VESA	60-1345-02



TLP Pro 1720MG

17-дюймовая сенсорная панель TouchLink Pro для настенного монтажа

- 17-дюймовый ёмкостный сенсорный экран с разрешением 1920x1080 и 16 млн цветов
- Входы HDMI и XTP для предпросмотра «живого» видео и мониторинга
- Совместимость со всеми процессорами управления серии IP Link® Pro
- Монтаж на стену, кафедру или другую плоскую поверхность
- Сенсорная панель получает питание и данные по одному кабелю Ethernet, устраняя необходимость в локальном блоке питания (инжектор питания в комплекте)

Модель	Описание версии	Партномер
TLP Pro 1720MG	Цвет чёрный - настенная	60-1344-02

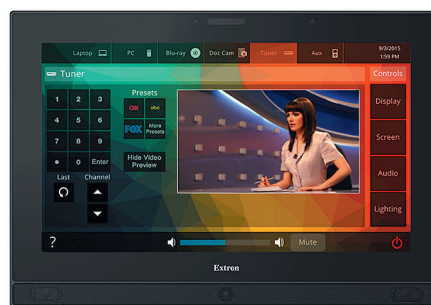


TLP Pro 1520TG

15-дюймовая настольная сенсорная панель TouchLink Pro

- 15-дюймовый ёмкостный сенсорный экран с разрешением 1366x768 и 16 млн цветов
- Повышенное быстродействие и увеличенная память
- Входы HDMI и XTP для предпросмотра видео высокого разрешения
- Совместимость со всеми процессорами управления IP Link® Pro
- Технология PoE+ обеспечивает передачу питания и данных по одному кабелю Ethernet, устраняя необходимость в локальном блоке питания (инжектор питания продается отдельно)

Модель	Описание версии	Партномер
TLP Pro 1520TG	Цвет чёрный - для монтажа на стол и VESA	60-1343-02



TLP Pro 1520MG

15-дюймовая сенсорная панель TouchLink Pro для настенного монтажа

- 15-дюймовый ёмкостный сенсорный экран с разрешением 1366x768 и 16 млн цветов
- Повышенное быстродействие и увеличенная память
- Входы HDMI и XTP для предпросмотра видео высокого разрешения
- Совместимость со всеми процессорами управления IP Link® Pro
- Технология PoE+ обеспечивает передачу питания и данных по одному кабелю Ethernet, устраняя необходимость в локальном блоке питания (инжектор питания продается отдельно)

Модель	Описание версии	Партномер
TLP Pro 1520MG	Цвет чёрный - настенная	60-1342-02

Сенсорные панели TouchLink Pro



TLP Pro 1220TG

12-дюймовая настольная сенсорная панель TouchLink Pro

- 12-дюймовый ёмкостный сенсорный экран с разрешением 1280x800 и 16 млн цветов
- Повышенное быстродействие и увеличенная память
- Входы HDMI и XTP для предпросмотра видео высокого разрешения
- Совместимость со всеми процессорами управления IP Link® Pro
- Технология PoE+ обеспечивает передачу питания и данных по одному кабелю Ethernet, устраняя необходимость в локальном блоке питания (инжектор питания продается отдельно)

Модель

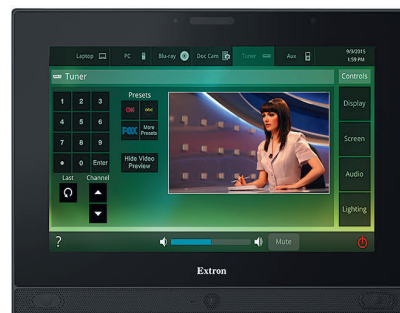
TLP Pro 1220TG

Описание версии

Цвет чёрный - для монтажа на стол и VESA

Партномер

60-1341-02



TLP Pro 1220MG

12-дюймовая сенсорная панель TouchLink Pro для настенного монтажа

- 12-дюймовый ёмкостный сенсорный экран с разрешением 1280x800 и 16 млн цветов
- Повышенное быстродействие и увеличенная память
- Входы HDMI и XTP для предпросмотра видео высокого разрешения
- Совместимость со всеми процессорами управления IP Link® Pro
- Технология PoE+ обеспечивает передачу питания и данных по одному кабелю Ethernet, устраняя необходимость в локальном блоке питания (инжектор питания продается отдельно)

Модель

TLP Pro 1220MG

Описание версии

Цвет чёрный - настенная

Партномер

60-1340-02



TLP Pro 1022T

10-дюймовая настольная сенсорная панель TouchLink Pro

- Ёмкостный сенсорный экран диагональю 10 дюймов с разрешением 1024x600 и глубиной цвета 18 бит
- Совместимость со всеми процессорами управления IP Link® Pro
- Функция Power over Ethernet позволяет сенсорной панели получать питание и данные по одному кабелю Ethernet, устраняя необходимость в локальном блоке питания
- Встроенные громкоговорители с улучшенным качеством аудио
- Датчик освещённости регулирует яркость экрана при изменении общего освещения помещения
- Настраиваемые красные и зелёные индикаторы статуса
- Индикатор статуса соединения с системой
- Устанавливается на стол или крепёж VESA

Модель

TLP Pro 1022T

Описание версии

Цвет чёрный - для монтажа на стол и VESA

Партномер

60-1601-02



TLP Pro 1022M

10-дюймовая сенсорная панель TouchLink Pro для настенного монтажа

- Ёмкостный сенсорный экран диагональю 10 дюймов с разрешением 1024x600 и глубиной цвета 18 бит
- Совместимость со всеми процессорами управления IP Link® Pro
- Функция Power over Ethernet позволяет сенсорной панели получать питание и данные по одному кабелю Ethernet, устраняя необходимость в локальном блоке питания
- Встроенные громкоговорители с улучшенным качеством аудио
- Датчик освещённости регулирует яркость экрана при изменении общего освещения помещения
- Настраиваемые красные и зелёные индикаторы статуса
- Индикатор статуса соединения с системой
- Монтаж на стену, кафедру или другую плоскую поверхность

Модель

TLP Pro 1022M

Описание версии

Цвет чёрный - настенная

Партномер

60-1602-02



TLP Pro 725T

7-дюймовая настольная сенсорная панель TouchLink Pro

Extron модернизировал эту новую модель серии TouchLink Pro внутри и снаружи, добавив новый четырёхъядерный процессор повышенной производительности, в восемь раз больше памяти, более высокое разрешение, ёмкостный сенсорный экран 1024x600 со стеклом повышенного сопротивления к ударам и загрязнению Gorilla Glass® от Corning® и оригинальный корпус с элегантной, изящно изогнутой задней панелью. Для удобства TLP Pro 725T также предлагает функцию Power over Ethernet (PoE), которая позволяет сенсорной панели получать питание и данные по одному кабелю Ethernet.

Основные характеристики

- 7-дюймовый ёмкостный сенсорный экран с разрешением 1024x600 и глубиной цвета 24 бита
- Прочный экран повышенного сопротивления к ударам и загрязнению
- Повышенное быстродействие на базе четырёхъядерного процессора и увеличенный в восемь раз объём памяти
- Совместимость со всеми процессорами управления серии IP Link® Pro
- Функция Power over Ethernet обеспечивает передачу питания и данных по одному кабелю Ethernet
- Встроенный громкоговоритель

Модель	Описание версии	Партномер
TLP Pro 725T	Цвет чёрный - для монтажа на стол	60-1562-02
TLP Pro 725T	Цвет белый - для монтажа на стол	60-1562-03



TLP Pro 720T

7-дюймовая настольная сенсорная панель TouchLink Pro

- 7-дюймовый ЖК-экран с разрешением 800x480 и глубиной цвета 18 бит
- Совместимость со всеми процессорами управления IP Link® Pro
- Функция Power over Ethernet позволяет сенсорной панели получать питание и данные по одному кабелю Ethernet, устраняя необходимость в локальном блоке питания

Модель	Описание версии	Партномер
TLP Pro 720T	Цвет чёрный - для монтажа на стол и VESA	60-1395-02



TLP Pro 720M

7-дюймовая сенсорная панель TouchLink Pro для настенного монтажа

- 7-дюймовый ЖК-экран с разрешением 800x480 и глубиной цвета 18 бит
- Совместимость со всеми процессорами управления IP Link® Pro
- Функция Power over Ethernet позволяет сенсорной панели получать питание и данные по одному кабелю Ethernet, устраняя необходимость в локальном блоке питания

Модель	Описание версии	Партномер
TLP Pro 720M	Цвет чёрный - настенная	60-1394-02
TLP Pro 720M	Цвет белый - настенная	60-1394-03

Сенсорные панели TouchLink Pro



TLP Pro 720C

7-дюймовая сенсорная панель Cable Cubby TouchLink Pro

- 7-дюймовый откидной ЖК-экран с разрешением 800x480 и глубиной цвета 18 бит
- Совместимость со всеми процессорами управления IP Link® Pro
- Функция Power over Ethernet позволяет сенсорной панели получать питание и данные по одному кабелю Ethernet, устраняя необходимость в локальном блоке питания
- Встроенный громкоговоритель с улучшенным качеством аудио
- Датчик освещённости регулирует яркость экрана
- Конструкция Cable Cubby обеспечивает удобный доступ ко всем подключениям: аудио и видео, данным, питанию
- Блоки питания переменного тока для США, Европы и других основных мировых рынков

TLP Pro 520M

5-дюймовая сенсорная панель TouchLink Pro для настенного монтажа

- 5-дюймовый ёмкостный сенсорный экран с разрешением 800x480 и 16 млн цветов
- Совместимость со всеми процессорами управления IP Link® Pro
- Функция Power over Ethernet позволяет сенсорной панели получать питание и данные по одному кабелю Ethernet, устраняя необходимость в локальном блоке питания
- Встроенный громкоговоритель с улучшенным качеством аудио
- Датчик освещённости регулирует яркость экрана
- Настраиваемые красные и зелёные индикаторы состояния оповещают о доступности помещения или о статусе звонка
- Индикатор статуса подключения системы обеспечивает визуальную обратную связь, если соединение сенсорной панели и процессора управления не установлено

Модель

TLP Pro 720C
TLP Pro 720C
TLP Pro 720C

Описание версии

Цвет чёрный - без блока питания AC
Цвет чёрный - с модулем питания AC для США
Алюмин. напыление - без блока питания AC

Партномер

60-1396-0200
60-1396-020A
60-1396-0210

Модель

TLP Pro 520M

Описание версии

Цвет чёрный - настенная

Партномер

60-1185-02



TLP Pro 320C

3,5-дюймовая сенсорная панель Cable Cubby TouchLink Pro

- 3,5-дюймовый откидной ЖК-экран с разрешением 320x240 и глубиной цвета 18 бит
- Десять настраиваемых кнопок с подсветкой
- Совместимость со всеми процессорами управления IP Link® Pro
- Функция Power over Ethernet позволяет сенсорной панели получать питание и данные по одному кабелю Ethernet
- Встроенный громкоговоритель с улучшенным качеством аудио
- Датчик освещённости регулирует яркость экрана
- Конструкция Cable Cubby обеспечивает удобный доступ ко всем подключениям: аудио и видео, данным, питанию
- Блоки питания переменного тока для США, Европы и других основных мировых рынков

TLP Pro 320M

3,5-дюймовая сенсорная панель TouchLink Pro для настенного монтажа

- 3,5-дюймовый ЖК-экран с разрешением 320x240 и глубиной цвета 18 бит
- Восемь настраиваемых кнопок с подсветкой и удобный регулятор громкости
- Совместимость со всеми процессорами управления IP Link® Pro
- Функция Power over Ethernet позволяет сенсорной панели получать питание и данные по одному кабелю Ethernet
- Встроенный громкоговоритель с улучшенным качеством аудио
- Датчик освещённости регулирует яркость экрана
- Настраиваемые красные и зелёные индикаторы состояния оповещают о доступности помещения или о статусе звонка
- Индикатор статуса соединения с системой обеспечивает визуальную обратную связь

Модель

TLP Pro 320C
TLP Pro 320C
TLP Pro 320C

Описание версии

Цвет чёрный - без блока питания AC
Цвет чёрный - с модулем питания AC для США
Алюмин. напыление - без блока питания AC

Партномер

60-1452-0200
60-1452-020A
60-1452-0210

Модель

TLP Pro 320M
TLP Pro 320M

Описание версии

Цвет чёрный - настенная
Цвет белый - настенная

Партномер

60-1451-02
60-1451-03

Интерфейс управления TouchLink Pro для конференц-связи

Датчик общей освещённости

Датчик освещённости регулирует яркость экрана и подсветку кнопок при изменении общего освещения помещения

Кнопка регулирования громкости

Обеспечивает управление звуком в аудиосистеме

Контекстные кнопки

Быстрый выбор одной из функций системы

Кнопки выбора режима работы

Управление общими функциями конференц-связи и совместной работы

Кнопки набора

Режимы подключения к линии и отключения от неё

Кнопка выключения микрофона

Обеспечивает отключение микрофона в системе

Настраиваемый цветной информационный дисплей 3,5 дюйма

Удобный для чтения экран настраивается на отображение различной информации для пользователя

Двухцветный светодиодный индикатор статуса

Визуальная обратная связь для различных сфер применения

Codec Connect™

Codec Connect упрощает прямой, защищённый обмен данными между системами управления Extron серии Pro и программой Skype for Business

 Skype for Business

Кнопки навигации

Удобная навигация по экранному меню и функциям

Функция Power over Ethernet

Передача питания и данных по одному кабелю Ethernet

Шесть функциональных кнопок с мягким нажатием и подсветкой

В зависимости от требований к конференц-связи и управлению функции кнопок и маркировка могут быть индивидуально настроены при помощи конфигуратора Custom Button Builder от Extron

Энергосберегающий сенсор движения

Для спящего и рабочего режимов

Удобное отделение для заметок

Для хранения напоминаний или информации о системе

Цифровая клавиатура

Стандартная 12-кнопочная

CCI Pro 700
Парт№: 60-1206-02

Extron

CCI Pro 700

Интерфейс управления TouchLink Pro для конференц-зала

CCI Pro 700 от Extron – это первый на рынке пользовательский интерфейс управления, оптимизированный для конференц-связи, совместной работы и управления AV-устройствами. Он поддерживает ряд критически важных функций, необходимых для качественной конференц-связи, и обеспечивает мощный и интуитивно понятный пользовательский интерфейс для управления помещениями. Компактный CCI Pro 700 включает в себя цветной информационный дисплей с диагональю 3,5 дюйма, цифровую клавиатуру и кнопки с подсветкой. Дисплей может быть использован для отображения контактной информации, телефонов и статуса звонка. С помощью кнопок, расположенных ниже дисплея, осуществляется навигация по настраиваемым спискам и меню. Информационный дисплей индивидуально настраивается в программе GUI Designer; кнопки же можно сконфигурировать в приложении для систем управления Extron, а также при помощи конфигуратора Custom Button Builder.

Основные характеристики

- ▶ Управление системами конференц-связи и AV-устройствами с помощью одного простого интерфейса
- ▶ Знакомый и интуитивно понятный дизайн очень удобен для использования
- ▶ Предоставляемые бесплатно профессиональные шаблоны для аудио- и видеоконференций
- ▶ Безупречная работа практически с любым AV-решением для конференц-связи
- ▶ Поддержка Microsoft® Skype® for Business при использовании Extron Codec Connect™
- ▶ Настраиваемый цветной информационный дисплей 3,5 дюйма с контекстными кнопками
- ▶ Шесть настраиваемых функциональных кнопок с мягким нажатием и подсветкой для управления AV-устройствами или создания пресетов звонка
- ▶ Функция Power over Ethernet позволяет интерфейсу получать питание и данные по одному кабелю Ethernet

TouchLink Pro

TLI Pro 101

Интерфейс TouchLink

TLI Pro 101 от Extron – это интерфейс TouchLink, который позволяет использовать сенсорный экран стороннего производителя в качестве точки управления в рамках системы управления Extron серии Pro. Этот уникальный интерфейс имеет масштабируемый HDCP-совместимый вход HDMI для предпросмотра видео. Масштабируемый выход поддерживает дисплеи с разрешениями от 800x600 до 1920x1200, а также HDTV 1080p/60 и 2K. TLI Pro 101 совместим с любым процессором управления Extron серии IP Link® Pro, позволяя использовать устройства сторонних производителей с сенсорным экраном для полнофункционального, интерактивного управления широким рядом источников.

Технические характеристики

- Совместимость с сенсорными дисплеями сторонних производителей с разрешениями до 1920x1200, в том числе HDTV 1080p/60 и 2K
- Быстродействие и достаточный объём памяти – быстрая загрузка конфигураций и дополнительная память для страниц GUI.

Модель
TLI Pro 101

Описание версии
Интерфейс TouchLink

Партномер
60-1083-01



- Совместимость со всеми процессорами управления серии IP Link Pro
- Функция Power over Ethernet позволяет интерфейсу получать питание и данные по одному кабелю Ethernet, устраняя необходимость в локальном блоке питания
- Поддерживает HDCP-совместимый вход HDMI для предпросмотра «живого» видео и мониторинга
- Расширенная обработка видеосигнала от Extron с помощью высокоэффективного масштабирующего процессора
- Один высокоскоростной порт USB 2.0 для сенсорных экранов сторонних производителей или поддержки технологии HID

TLC Pro 521M

Контроллер TouchLink Pro диагональю 5 дюймов для настенного монтажа

TLC Pro 521M от Extron – это удобная сенсорная панель «всё в одном» для настенного монтажа с диагональю экрана 5 дюймов и встроенным процессором управления. Этот полностью настраиваемый, удобный контроллер TouchLink сочетает яркий экран с мощным управлением AV-системой и усиленной безопасностью. TLC Pro 521M имеет такой же высокочувствительный и ёмкостный сенсорный экран, как и панель TLP Pro 520M серии TouchLink® Pro, который сочетается с мощным и надёжным процессором управления: таким образом, в одном компактном формфакторе доступны все необходимые функции управления. Для удобства интеграции функция Power over Ethernet (PoE) позволяет контроллеру получать питание и данные по одному кабелю Ethernet.

Технические характеристики

- 5-дюймовый ёмкостный сенсорный экран с разрешением 800x480 и 16 млн цветов
- Встроенный процессор управления:
 - Один двунаправленный порт RS-232
 - Два реле для управления функциями помещений
 - Один порт ИК/RS-232 для однонаправленного управления внешними устройствами
 - Один цифровой вход
- Функция Power over Ethernet позволяет контроллеру получать питание и данные по одному кабелю Ethernet
- Поддержка устройств с управлением по Ethernet
- Съёмные разъёмы под зажим

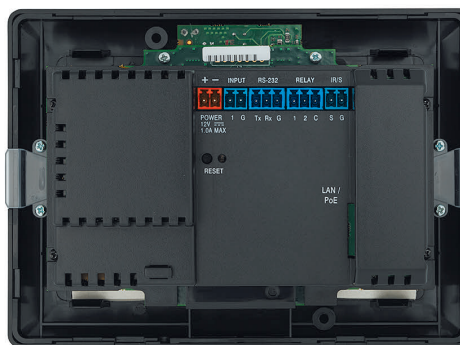
Модель
TLC Pro 521M

Описание версии
Контроллер для настенного монтажа

Партномер
60-1284-02



TLC Pro 521M (вид спереди)



TLC Pro 521M (вид сзади)

ПРОГРАММНОЕ ОБЕСПЕЧЕНИЕ ДЛЯ ПРОЕКТИРОВАНИЯ ПОЛЬЗОВАТЕЛЬСКОГО ИНТЕРФЕЙСА НА TOUCHLINK® PRO

GUI Designer от Extron – это программное приложение, используемое для проектирования, создания и поддержки пользовательских интерфейсов Extron серии TouchLink® Pro. Начните с готовых к использованию шаблонов проектирования и комплектов ресурсов или создайте свою собственную новую раскладку с помощью нашего универсального программного обеспечения. Полностью настраиваемые элементы проектирования тщательно подобраны для самых распространённых типов AV-проектов. В большинстве случаев все входные источники, настройки управления дисплеем и внешними устройствами уже установлены. Эти ресурсы являются комплексным решением и включают подробную документацию.

Готовые к использованию шаблоны и комплекты ресурсов

Программа GUI Designer включает в себя готовые шаблоны для проектов помещений с одним и двумя дисплеями, разделяемых комнат, дисплеев с несколькими изображениями и систем видео-конференц-связи, которые могут быть использованы на устройствах TouchLink Pro. Поскольку создаваемые системы отличаются разнообразием, наши шаблоны могут настраиваться под требования любого проекта. Интерфейс GUI Designer предлагает множество вариантов кнопок, цветов, логотипов, шрифтов и других элементов.

Создайте свою собственную раскладку с нуля

Широкие возможности проектирования позволяют пользователям разрабатывать собственные раскладки сенсорных панелей, которые соответствуют практически любым системным требованиям. Библиотека ресурсов GUI Designer, содержащая формы объектов, графические элементы и шрифты, предоставляет большой ассортимент средств для проектирования страниц и всплывающих окон с целью создания функций управления записью, многофункциональных кнопок, 3D-эффектов, видеоокон, динамического текста и других элементов. Кроме того, пользователи могут импортировать собственные изображения и шрифты в GUI Designer и использовать инструмент управления ресурсами для дальнейшего расширения возможностей настройки. Окно Designer Window отображает процесс создания раскладки, и в ходе индивидуальной настройки все изменения можно отследить.

Интуитивный интерфейс с сортировкой drag-and-drop

Знакомое, удобное в использовании меню и панели инструментов

Окно рабочей области

Быстрый доступ к нескольким проектам и индивидуальным страницам проекта

Окно функций управления

Добавление основных кнопок, индикаторов уровня, дисплеев даты/времени, видеоокон и т. д.

Индикатор насаивания объектов

Пользователь получает уведомление в случае, если хотя бы один объект скрыт за другим

Динамическое скалирование

Позволяет легко изменять проекты GUI для использования в сенсорных панелях различных размеров

Использование и передача проектов

Удобство совместного использования и передачи проектов с сохранением всех ресурсов

Библиотека ресурсов

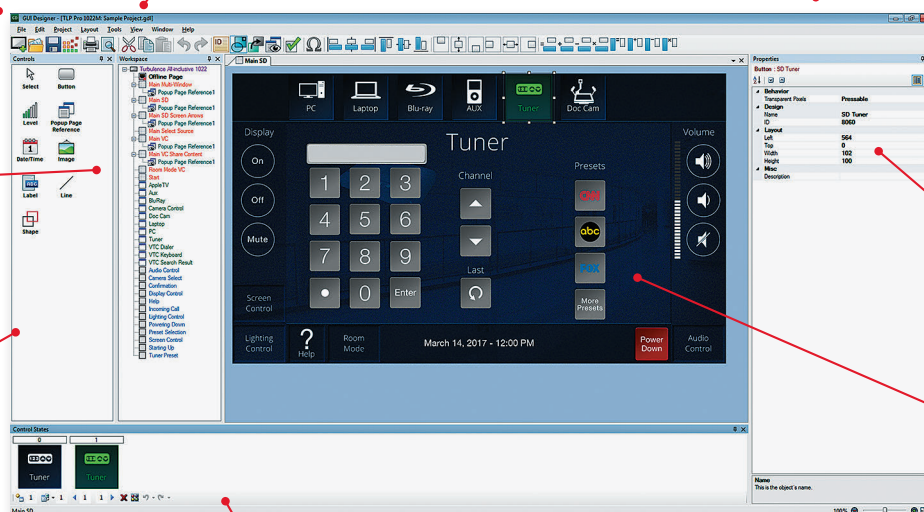
Кнопки, рамки, эффекты 3D, фигуры, графические элементы, шрифты и многое другое

Диалоговое окно свойств

Обеспечивает быстрый обзор и редактирование параметров объекта

Окно дизайна проекта (Designer Window)

Отображает макет дизайна главной и всплывающих страниц



Окно состояний функций управления

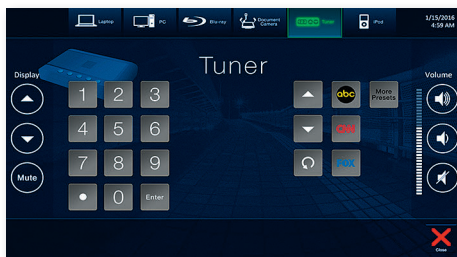
Простое изменение и настройка визуального статуса любой кнопки

Темы оформления TouchLink Pro

В Extron создали набор готовых тем для проектирования, которые упрощают и ускоряют разработку пользовательского интерфейса TouchLink Pro. Каждый вариант оформления представляет собой полный набор графических элементов, используемых для создания гармоничного внешнего вида пользовательского интерфейса.



Speed



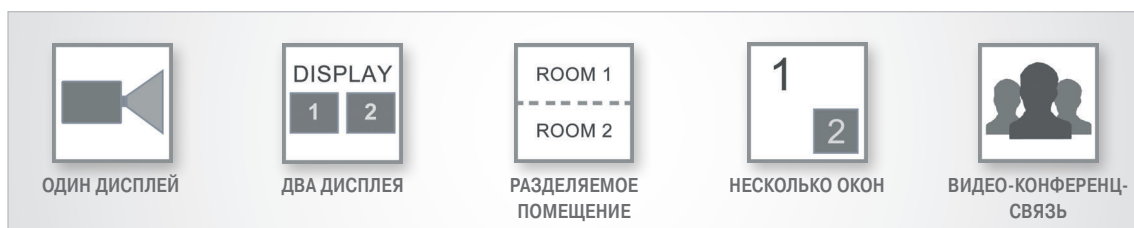
Turbulence



Jet

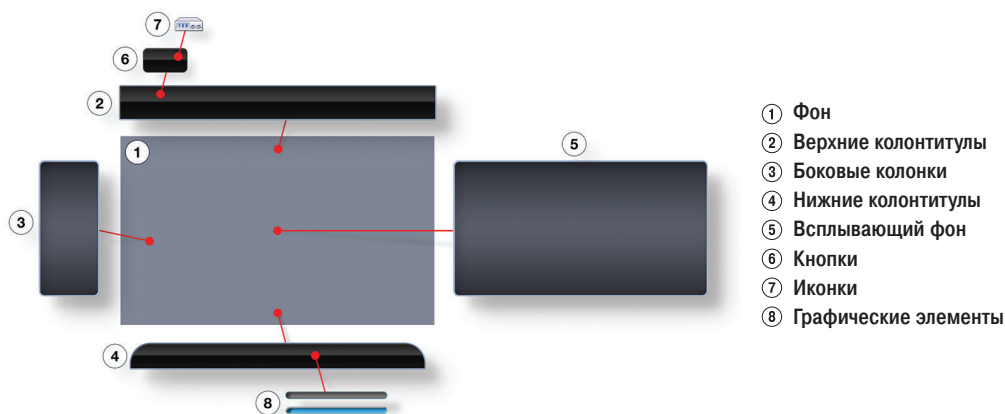
Шаблоны

Шаблон – это готовый к использованию файл, импортированный в программу GUI Designer от Extron, который позволяет быстро создать проект графического пользовательского интерфейса для серии TouchLink Pro. В начале работы над проектом разработчику предлагается выбор темы оформления, которую он хотел бы использовать, а затем желаемая сфера применения системы. Далее, он использует шаблоны в их оригинальном виде или вносит изменения для создания новых страниц. Элементы и иконки, входящие в комплекты ресурсов, также являются частью пакета шаблонов. Шаблоны доступны для скачивания на веб-сайте Extron.

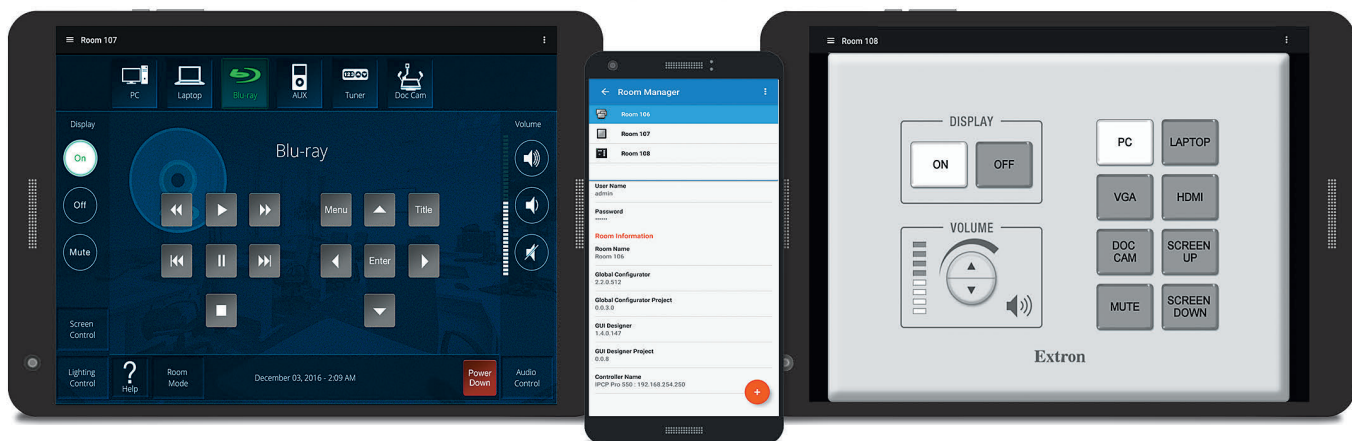
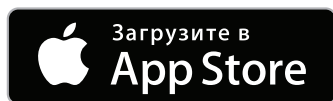


Комплекты ресурсов — в стандартном и высоком разрешениях

Комплект ресурсов представляет собой полный тематический набор графических элементов, который разработчик графических пользовательских интерфейсов может скачать с сайта Extron. Он обеспечивает проектировщика всем, что необходимо для создания согласованного и гармоничного пользовательского интерфейса на базе одной из тем оформления Extron. Графические элементы включают в себя варианты фонов, верхние и нижние колонтитулы, боковые колонки, а также значки для кнопок в выключенном и включённом состоянии. Каждый комплект ресурсов также содержит большую подборку универсальных иконок для ТВ, а также обычных AV-иконок, подходящих к выбранной теме.



Extron Control



Extron Control

Управляющее приложение для TouchLink, eBUS и MediaLink

Extron Control – это удобное в использовании программное приложение для управления AV-оборудованием, которое предоставляет пользователю полный доступ к системам управления Extron напрямую с Apple iOS или устройств на Android. После быстрой начальной настройки ваше устройство подключается к нужному помещению, обеспечивая непрерывное, динамичное управление. Приложение автоматически загружает пользовательские интерфейсы, которые имеются на любом устройстве управления Extron, устраняя необходимость в длительной индивидуальной настройке и установке. Уже знакомые интерфейсы эмулируют сенсорную панель TouchLink®, кнопочную панель eBUS® или контроллер MediaLink®, расположенные в выбранном помещении, а любое нажатие кнопок синхронизируется между приложением и самим устройством управления Extron. Приложение Extron Control уже доступно для загрузки в App Store и Google Play.

Другие мощные функции включают в себя оперативное добавление помещений и переключение между ними, а также автоматическое восстановление соединения, которое возвращает предыдущую сессию даже после закрытия приложения. Инженеры также оценят преимущества этого приложения, так как оно расширяет возможности управления любым помещением и обеспечивает быстрый доступ для устранения неполадок.

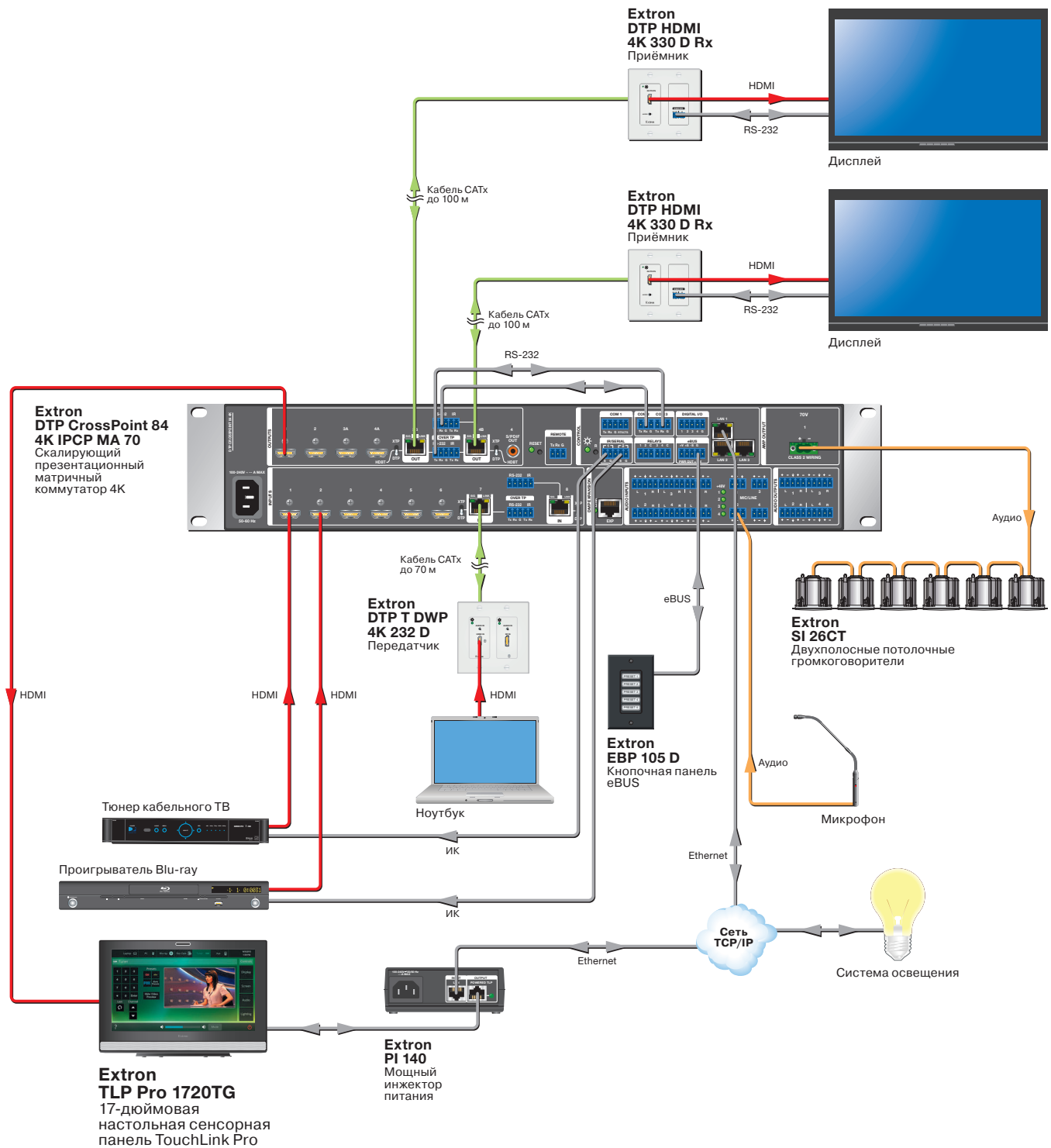
Ключевые характеристики приложения Extron Control

- ▶ Обеспечивает удобную точку управления для систем управления Extron через ваше устройство Apple на iOS или через Android
- ▶ Extron Control для устройств iOS поддерживает все сенсорные панели TouchLink и TouchLink Pro, кнопочные панели eBUS, а также контроллеры MediaLink и MediaLink Plus с Ethernet
- ▶ Приложение Extron Control для Android поддерживает сенсорные панели серии TouchLink Pro, кнопочные панели eBUS и контроллеры MediaLink Plus
- ▶ Уже знакомый пользовательский интерфейс обеспечивает такую же работу, как на сенсорной или кнопочной панели, или на контроллере
- ▶ Поддержка Extron LinkLicense
- ▶ Диспетчер помещений (Room Manager) позволяет легко добавлять сенсорные панели, кнопочные панели или контроллеры и конфигурировать списки помещений
- ▶ Возможность быстрого переключения между помещениями одним прикосновением к экрану
- ▶ Отслеживание нажатий кнопок позволяет поддерживать синхронизацию портативного устройства и устройства управления Extron
- ▶ Отображение текущего статуса и удалённое управление несколькими помещениями для устранения неполадок и эксплуатации
- ▶ Поддержка функций VoiceOver в iOS и Google TalkBack, которые предоставляют возможность озвучивания текста для надписей кнопок и состояний

Схемы подключений

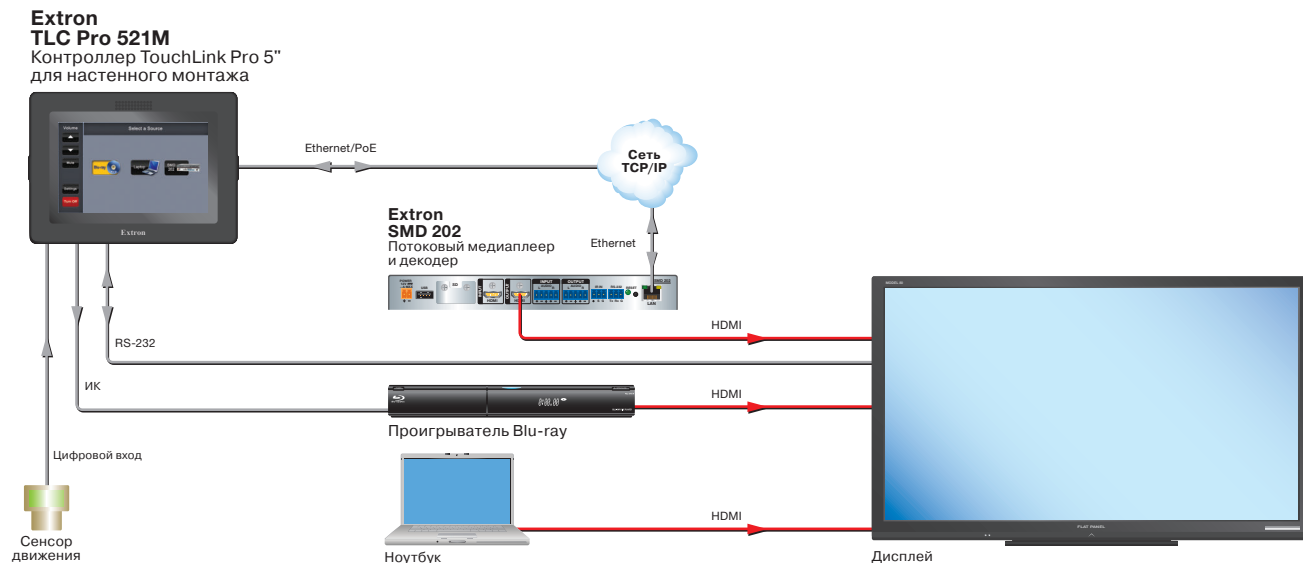
DTP CROSSPOINT 84 4K IPCP MA 70 С СЕНСОРНОЙ ПАНЕЛЬЮ TLP PRO 1720TG

В этом AV-проекте с двумя дисплеями панель TLP Pro 1720TG обеспечивает удобный в использовании графический интерфейс для управления обоими дисплеями, а также для выбора источника и регулировки громкости скалирующего презентационного матричного коммутатора DTP CrossPoint 84 4K IPCP MA 70 от Extron. Сертифицированные в Extron драйверы устройств незаметно обеспечивают полную функциональность всех устройств, подключённых к интегрированному процессору управления IPCP Pro. Кроме того, через панель EBP 105 D от Extron можно напрямую управлять различными предустановками освещения.

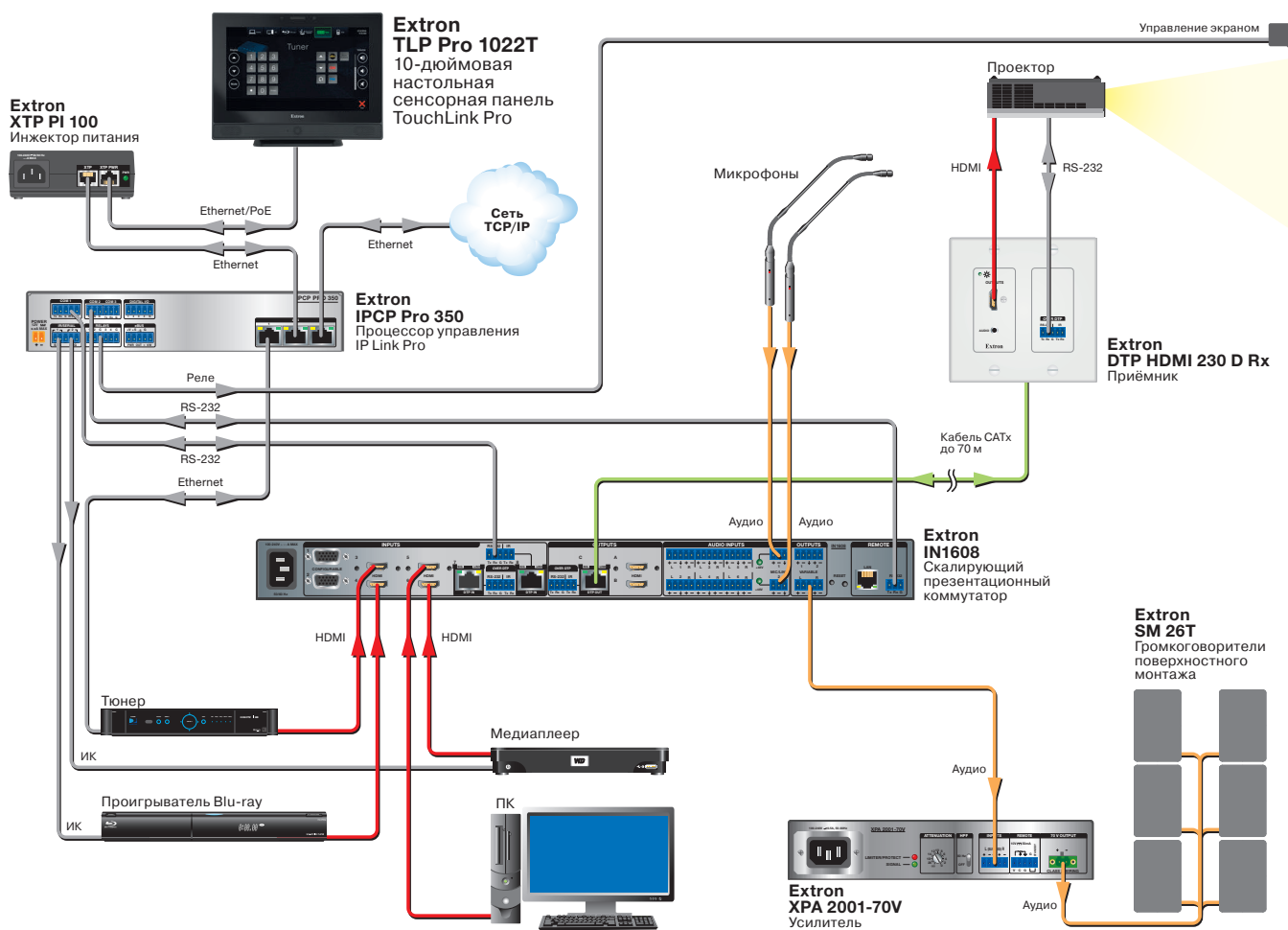


Схемы подключений

TLC PRO 521M СО ВСТРОЕННЫМ ПРОЦЕССОРОМ УПРАВЛЕНИЯ



ПРОЦЕССОР УПРАВЛЕНИЯ IP SCP PRO 350 С СЕНСОРНОЙ ПАНЕЛЬЮ TLP PRO 1022T





Программы сертификации по системам управления Extron Расширьте свои знания о системах управления Extron

Extron предлагает три программы сертификации по системам управления, разработанные для подготовки специалистов к успешному применению и поддержке индивидуальных систем AV-управления, которые спроектированы на основе наших устройств серий IP Link® Pro, TouchLink® Pro и eBUS®.

Сравнение программ сертификации



Специалист по системам управления Extron (ECS)

Улучшите ваши навыки индивидуальной настройки и управления системами серии Pro от Extron

Содержание курса

ECS представляет собой двухдневный курс, охватывающий следующие основные темы:

- Знакомство с Global Configurator Plus и использование мощных возможностей этого приложения для настройки систем Extron серии Pro и управления ими
- Концепции проектирования систем управления
- Настройка широкого ряда функций управления помещением с помощью программного обеспечения Global Configurator Plus
- Индивидуальная настройка интерфейса управления с помощью программы GUI Designer, а также лучшие примеры проектирования с GUI
- Оценка правильности инсталляции системы управления серии Pro в различных AV-проектах с применением знаний о принципах установки, конфигурирования и пусконаладки



Профессионал по системам управления Extron (ECP)

Раскройте потенциал программы Global Configurator Professional для продвинутых систем управления серии Pro от Extron

Содержание курса

ECP представляет собой трёхдневный курс, охватывающий следующие темы:

- Знакомство с программным обеспечением Global Configurator Professional и преимуществами его продвинутых функций, которые применяются для проектирования сложных систем
- Концепции проектирования сложных систем управления и передовые методы конфигурирования
- Индивидуальная настройка интерфейса управления с помощью программы GUI Designer, а также лучшие примеры проектирования с GUI
- Оценка правильности инсталляции сложных систем управления серии Pro в различных AV-проектах с применением знаний о принципах установки, конфигурирования и пусконаладки



Extron Authorized Programmer (EAP)

Изучение ПО Global Scripter и ControlScript для проектирования мощных, программируемых систем управления

Содержание курса

EAP представляет собой четырёхдневный курс, охватывающий следующие темы:

- Программирование систем управления серии Pro от Extron с помощью программного обеспечения Global Scripter и ControlScript, библиотеки Python от Extron для AV-профессионалов
- Достижение оптимальной производительности системы с применением наилучших практических решений и методов устранения неполадок
- Практика внедрения и разработки модулей многократного использования для программ систем управления

УЗНАТЬ БОЛЬШЕ

Для получения информации о программах сертификации по системам управления Extron свяжитесь с представителем клиентской поддержки Extron «S3» вашего региона.

МЕЖДУНАРОДНЫЕ ОФИСЫ ПРОДАЖ

Anaheim • Raleigh • Silicon Valley • Dallas • New York • Washington, DC • Toronto • Mexico City • Paris • London • Frankfurt
Madrid • Stockholm • Amersfoort • Moscow • Dubai • Johannesburg • Tel Aviv • Sydney • Melbourne
New Delhi • Bangalore • Singapore • Seoul • Shanghai • Beijing • Hong Kong • Tokyo

www.extron.ru