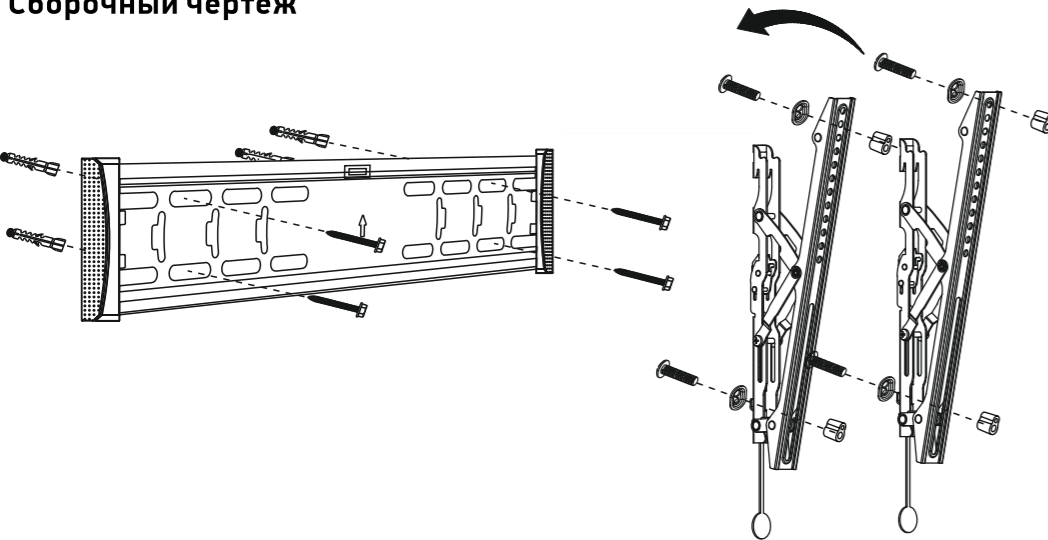
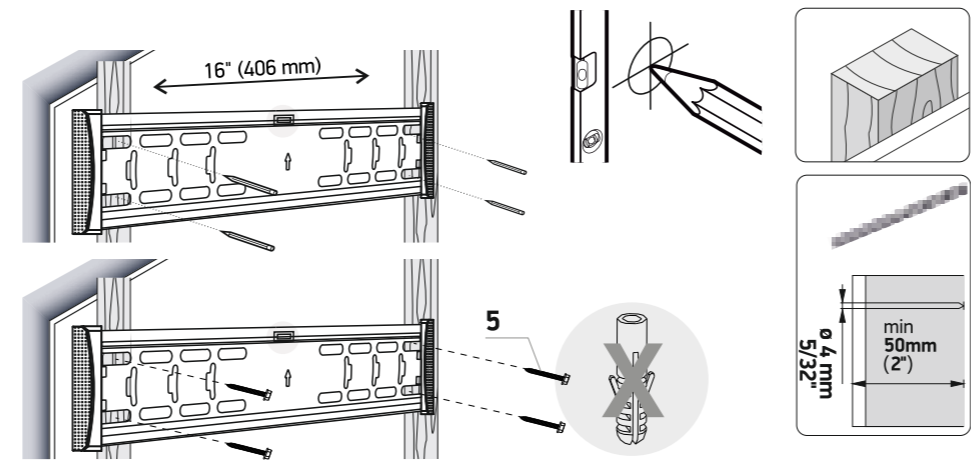


**Assembly scheme**  
Сборочный чертёж

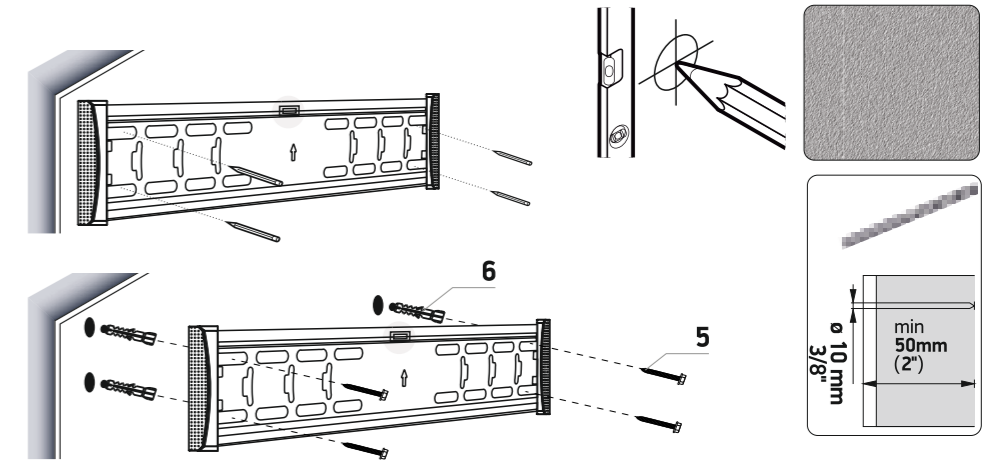


**1. Wall plate installation**  
Установка крепления на стену

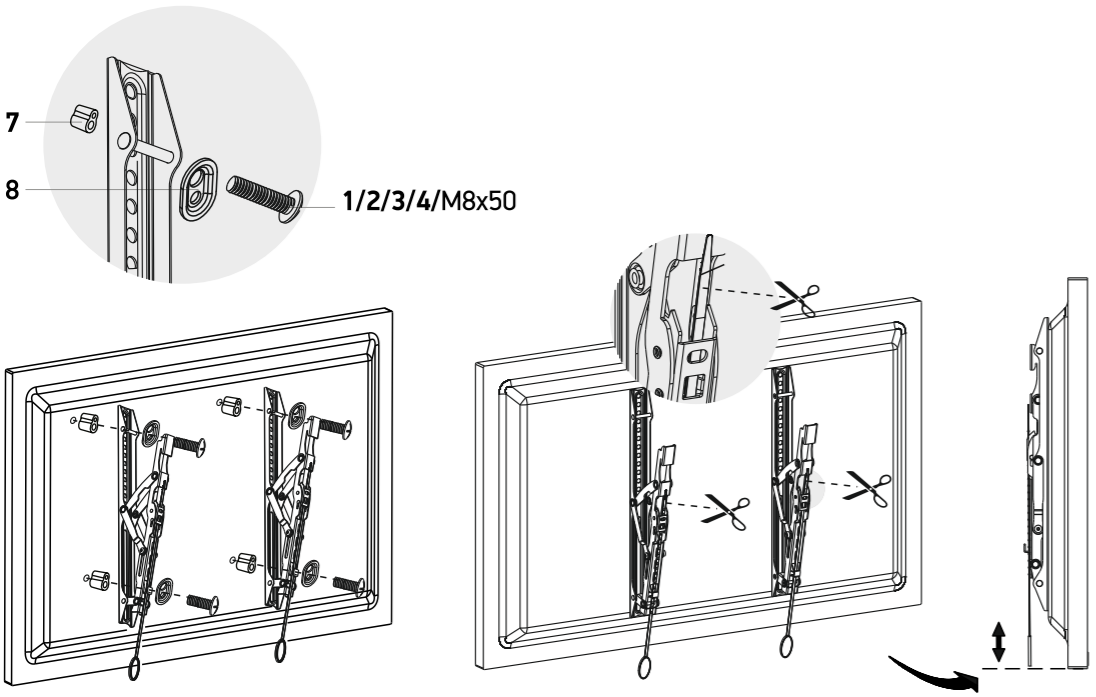
1-1. Stud wall installation.  
**IMPORTANT: Holes' depth in the wall must be 50mm (2") minimum**  
Установка крепления на деревянную стену.  
**ВАЖНО: глубина отверстий в стене должны быть не менее 50мм (2")**



1-2. Masonry/Concrete Wall.  
**IMPORTANT: Holes' depth in the wall must be 50mm (2") minimum**  
Установка крепления на капитальную стену.  
**ВАЖНО: глубина отверстий в стене должны быть не менее 50мм (2")**

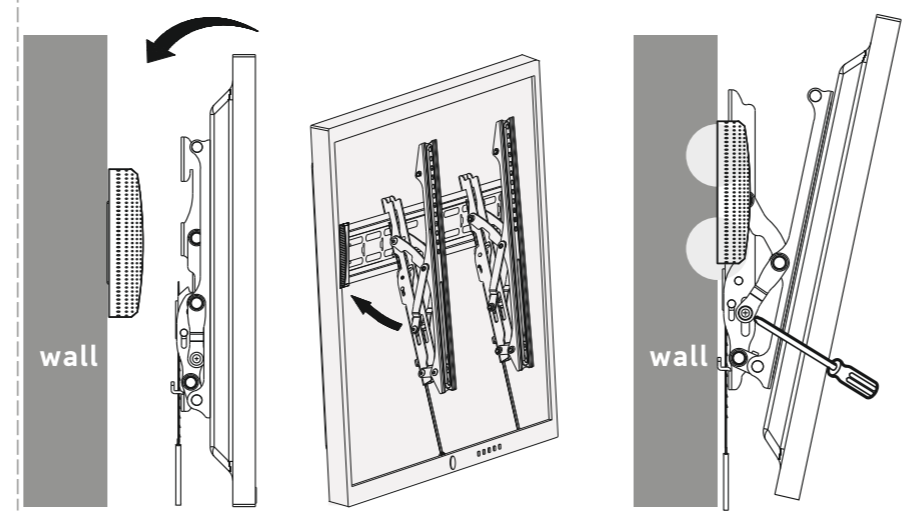


**2. Rails installation to the TV**  
Установка направляющих к ТВ



**3. Hang TV on the Wall plate**  
Навесьте ТВ на настенную площадку

3-2 Push the TV to the wall until you hear a click  
Прижмите ТВ до щелчка



**4. Remove TV from the Wall plate**  
Демонтаж ТВ

4-2 Pull the straps and take the TV off  
Потяните за фиксаторы и снимите ТВ

