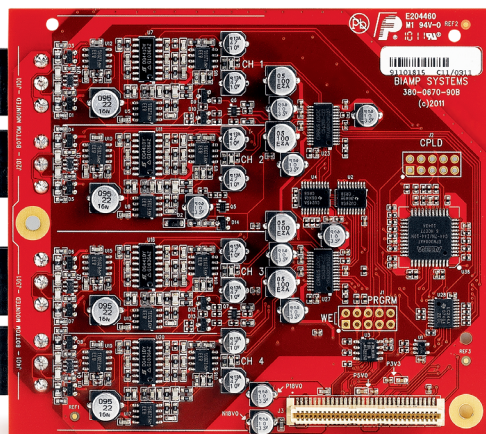


# ТЕХНИЧЕСКИЕ ДАННЫЕ

## TESIRA® EOC-4

### 4-КАНАЛЬНАЯ ВЫХОДАМИ КАРТА РАСШИРЕНИЯ



Tesira® EOC-4 — это карта расширения с 4 аналоговыми выходами, предназначенная для использования с устройством Tesira EX-MOD. EOC-4 является одной из трех карт расширения для установки в Tesira EX-MOD. Каждая карта EOC-4 имеет 4 выхода с микрофонным или линейным уровнем сигнала. Выходы симметричные и реализованы на клеммных разъемах. Программное обеспечение позволяет управлять параметрами каждого выхода, в том числе заглушением, уровнем, поворотом фазы и максимальным выходным сигналом.

#### ПРЕИМУЩЕСТВА

- Модульная выходная карта для установки в Tesira EX-MOD используется в различных комбинациях с другими картами
- Переключаемые уровни выхода позволяют формировать идеальный каскад усиления.
- Полная настройка и управление с помощью ПО Tesira

#### ОСОБЕННОСТИ

- 4 симметричных микрофонных/линейных выхода
- Клеммные разъемы
- Цифровая регулировка уровня сигнала от -100 до +12 дБ
- Возможность инвертирования фазы сигнала
- Переключаемый уровень выходного сигнала (24 dBu, 18 dBu, 12 dBu, 6 dBu, 0 dBu, -31 dBu) для улучшения характеристик и взаимодействия с другими устройствами
- Соответствие нормам RoHS, AES
- Гарантия 5 лет

## СПЕЦИФИКАЦИЯ ДЛЯ ИНЖЕНЕРОВ И АРХИТЕКТОРОВ

Карта с 4 линейными выходами должна быть предназначена исключительно для использования с устройствами Tesira EX-MOD. Модульная карта должна иметь 4 симметричных выхода на клеммных разъемах. Программное обеспечение должно управлять параметрами каждого выхода, в том числе заглушением, уровнем, поворотом фазы и уровнем выходного сигнала (24 dBu, 18 dBu, 12 dBu, 6 dBu, 0 dBu, -31 dBu). Цифро-аналоговые преобразователи должны иметь разрядность 24 бита и частоту дискретизации 48 кГц. Технические характеристики в диапазоне 20 Гц — 20 кГц должны иметь следующие значения: неравномерность частотной характеристики +0/-0,25 дБ; коэф. гармонических искажений + шум < 0,0035%; динамический диапазон > 110 дБ. Модульная входная карта должна соответствовать стандарту AES48-2005 о заземлении и электромагнитной совместимости и стандарту RoHS. Гарантийный срок должен составлять пять лет. Всем этим условиям удовлетворяет карта расширения аналоговых входов Tesira EOC-4.

## ТЕХНИЧЕСКИЕ ХАРАКТЕРИСТИКИ TESIRA EOC-4

<b>Неравномерность частотной характеристики (20 Гц — 20 кГц при +4 дБ):</b>	+0/-0,25 дБ	<b>Перекрестное затухание (канал по отношению к каналу при 1 кГц):</b>	< -95 дБ
<b>Коэф. гармонических искажений + шум (20 Гц — 20 кГц):</b>	< 0,0035%	<b>Частота дискретизации:</b>	48 кГц
<b>Динамический диапазон (20 Гц — 20 кГц, 0 дБ):</b>	> 110 дБ	<b>А/Ц преобразователи:</b>	24 бита
<b>Выходной импеданс (симметричный):</b>	200 Ом	<b>Соответствие стандартам:</b>	Стандарт AES48-2005 о заземлении и электромагнитной совместимости Директива RoHS (Европа)
<b>Максимальный уровень выхода:</b>	+24 dBu		
<b>Опорные уровни максимального выходного сигнала:</b>	+24dBu, +18dBu, +12dBu, +6dBu, 0dBu, -31dBu		