



## VC-A53

### Full HD PTZ IP камера



PTZ камера VC-A53 сочетает высокое качество робототехники вещательного качества и профессионального сенсора для передачи видеосигнала. Видеокамера имеет превосходное цветовоспроизведение и низкие требования по освещенности, что дает пользователям исключительный уровень гибкости в отношении выбора питания, управления поворотом, наклоном, оптического увеличения и видеовыхода.

## Особенности

- Профессиональный сенсор Sony
- Поддержка 1080p при 60 кадр/сек и 20-кратное оптическое увеличение
- Доставка HD видео по Ethernet, HDMI, USB и 3G-SDI одновременно
- 5-летняя гарантия\*



## Профессиональная высокоскоростная робототехника

С высокоточными приводами камера VC-A53 обеспечивает скорость движения по предустановкам до 225° в секунду. Устройство также может выполнять движение с малой скоростью и плавным ходом без дрожания.



## Встроенные сетевые мощности

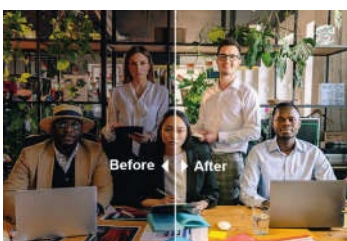
Сетевой порт камеры VC-A53 реально многофункционален. Он поддерживает питание по сети, передачу видео во множестве форматов, обеспечивающих вещательный стандарт и безопасность, а также управление по сети.

Пользователи могут удаленно управлять несколькими устройствами и камерами по всему объекту с помощью бесплатной программы Lumens Deployment Tool 2.0.



## Готовность к работе

VC-A53 имеет профессиональные интерфейсы вывода изображения, что позволяет решать огромное количество самых разнообразных задач. При этом, камера управляется с помощью интерфейсов управления RS-232, RS-422, USB и Ethernet, а значит, пользователям очень просто встраивать камеру в существующие рабочие процессы.



## Смарт автонастройка

Камера VC-A53 поддерживает полностью ручную настройку для максимальной реализации режиссерских идей. В то же время есть автоматическая настройка с превосходно сбалансированными параметрами автоматической фокусировки, экспозиции и баланса белого без участия пользователя в процессе настройки.



## Спецификация

| PTZ камера               |  |
|--------------------------|--|
| Сенсор                   | 1/2,8" 2,16 МП CMOS                              |
| Формат видео             | 1080p : 60 / 50 / 30 / 25<br>720p : 60 / 50 / 30 |
| Интерфейсы выходов (HD)  | 3G-SDI / HDMI / Ethernet / USB3.0                |
| Оптическое увеличение    | 20x  |
| Горизонт. угол обзора    | 57°  |
| Вертикал. угол обзора    | 32,1°  |
| Диагональный угол        | 65,4°  |
| Диафрагма                | F1,6 ~ F3,8                                      |
| Фокусное расстояние      | 5,33 мм ~ 110 мм                                 |
| Скорость затвора         | 1/1 ~ 1/10.000 сек                               |
| Мин. расстояние          | Wide: 0,5M / Tele: 1,5M                          |
| Сигнал / Шум             | > 50 дБ  |
| Миним. освещенность      | 1,0 люкс (F1.6, 50IRE, 30fps)                    |
| Режим фокусировки        | Авто / Ручной / Smart AF                         |
| Управление усилением     | Авто / Ручной                                    |
| Баланс белого            | Авто / Ручной                                    |
| Управление экспозицией   | Авто / Ручной                                    |
| WDR                      | Да   |
| 3D NR                    | Да   |
| Поворот изображения      | Да   |
| Система AR / VR          | FreeD  |
| Подсветка Tally          | Да   |
| Панорамирование и наклон |  |
| Угол панорамирования     | +170° ~ 170°                                     |
| Скорость панорамы        | 225°/сек   |
| Угол наклона             | +90° ~ -30°                                      |
| Tilting Speed            | 225°/сек   |
| Предустановки            | 256  |

| Выход                |  |
|----------------------|--|
| HDMI / 3G-SDI        | 1080p 60   |
| IP Поток             | Основной : H.264 1080p 60<br>Второй : H.264 640x360p 30<br>Веб-предпросмотр: 1280x720 30 |
| IP сжатие            | H.264  |
| USB выход            | 1080p 60   |
| USB сжатие           | H.264 / MJPEG  |
| Сеть                 |  |
| IP протокол          | RTSP / RTMP / RTMPS / MPEG-TS / SRT  |
| PoE                  | PoE (IEEE802.3af)  |
| Аудио                |  |
| Вход                 | Line In / MIC In   |
| Выход                | Ethernet / USB 3.0 / HDMI / SDI  |
| Формат сжатия        | USB : PCM  |
| Управление камерой   |  |
| Интерфейс            | RS-232 / RS-422 / Ethernet / USB / Пульт ИК  |
| Протокол             | VISCA / VISCAIP / ONVIF  |
| UVC                  | 1.1  |
| UAC                  | Да   |
| Общее                |  |
| DC вход              | 12В +/- 20%  |
| Мощность потребления | PoE : 10 Вт<br>DC In : 9 Вт  |
| Вес                  | 2 кг   |
| Размеры (ШхВхГ)      | 174 x 197 x 180 мм   |

## Разъёмы



**Lumens®**

www.MyLumens.com

**Hi-Tech Media**

Официальный дистрибьютор компании Lumens

Россия: +7 495 640 75 57 | office@h-t.media

Беларусь: +375 29 383 6000 | belarus@h-t.media

www.h-t.media